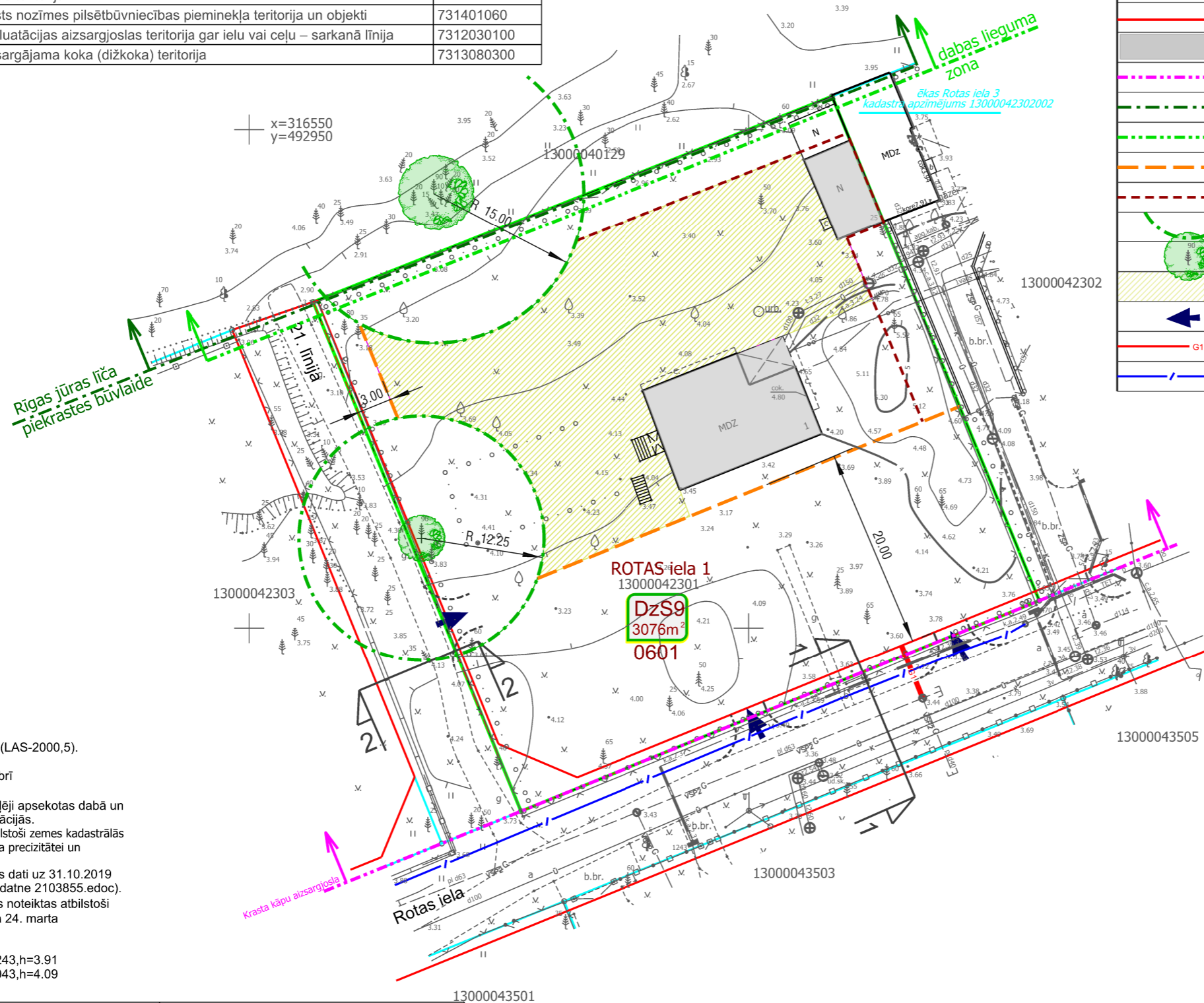




TERITORIJAS PLĀNOTĀ (ATĻAUTĀ) IZMANTOŠANA

NEKUSTAMĀ ĪPAŠUMA APGRŪTINĀJUMI

apzīmējums	nosaukums	kods
---	Baltijas jūras un Rīgas jūras līča krasta kāpu vides un dabas resursu aizsardzības aizsargjoslas teritorija	7311010100
---	Baltijas jūras un Rīgas jūras līča ierobežotas saimnieciskās darbības joslas teritorija	7311010300
---	Valsts nozīmes pilsētībūvniecības pieminekļa teritorija un objekti	731401060
---	Espluatācijas aizsargjoslas teritorija gar ielu vai ceļu – sarkanā līnija	7312030100
---	Aizsargājama koka (dižkoka) teritorija	7313080300



APZĪMĒJUMI	NOSAUKUMS
	Detālpārplānojuma teritorijas robeža
	Zemesgabala robeža
13000042301	Kadastra apzīmējums
ROTAS iela 1	Zemesgabala adrese
DzS9	Funkcionālā zona - Savrupmāju dzīvojamā teritorija
0601	Nekustamā īpašuma lietošanas mērķis ¹
	Sarkanās līnijas
	Esošā apbūve ²
	Krasta kāpu aizsargjosla
	Rīgas jūras līča piekrastes būvlaide
	Dabas lieguma zona
	Būvlaide
	Apbūves līnija
	Aizsargjosla ap dižkoku
	Dižkoks, parastā priede (<i>Pinus sylvestris</i>)
	Jaunu apjomu un/vai ēkas izvietojuma zona
	Plānotā iebrauktuve zemesgabalā (precizējama turpmākajā projektēšanas gaitā)
	Plānotais gāzes apgādes pieslēgums (precizējams turpmākajā projektēšanas gaitā)
	Plānotais elektronisko sakaru tīklu izvietojums (precizējams turpmākajā projektēšanas gaitā)

APBŪVES RĀDĪTĀJI

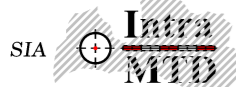
apbūves blīvums	15%
apbūves intensitāte	30%
minimālā brīvā zaļā teritorija	60%
maksimālais apbūves augstums dzīvojamai ēkai	10m
maksimālais apbūves augstums dzīvojamai māju palīgbūvei	6m
maksimālais stāvu skaits dzīvojamai ēkai	2
stāvu skaits dzīvojamai māju palīgbūvei	1,5

PIEZĪMES

- NĪLM - individuāli dzīvojamo māju apbūve - 0601
- Pielaujama esošo ēku pārbūve.
- Veicot palīģēku pārbūvi pie Rotas ielas 3 austrumu robežas, ēkas augstums nedrīkst pārsniegt ēkas ar kadastra apzīmējumu 13000042302002 augstumu, kā arī jāsaņem kaimiņu zemesgabala īpašnieka rakstiska piekrišana, kuru tas apliecina ar personisku parakstu uz būvprojekta ģenerālplāna lapas, norādot ēkas attālumu no sava zemes īpašuma robežas un ēkas augstumu, kādam viņš piekriš.
- Ēku novietne un arhitektoniskais risinājums pamatojams izstrādājot būvprojektu. Teritorijai raksturīgs ainaviski brīvs ēku izvietojums, maksimāli saglabājot ainaviski vērtīgos kokus un koku grupas.
- Visiem inženierkomunikāciju pieslēgumiem izstrādājami tehniskie projekti saskaņā ar institūciju izsniegtajiem tehniskajiem noteikumiem.
- Plānoto inženierkomunikāciju izvietojums precizējams turpmākajā projektēšanas gaitā. Pēc inženierkomunikāciju izbūves komunikācijām nosakāmas aizsargjoslas saskaņā ar Aizsargjoslu likuma.

PIEZĪMES:

- LKS-92 koordinātu sistēma.
- Latvijas normālo augstumu sistēma (LAS-2000,5).
- Mēroga koeficients 0.999601
- Uzmērīšana veikta 2019. gada oktobrī
- Topogrāfiska plāna platība 0.3 ha
- Inženiertehniskās komunikācijas daļēji apsektas dabā un salīdzinātas apkalpojošajās organizācijās.
- Zemes vienību robežas ir attēlotas atbilstoši zemes kadastrālās uzmērīšanas un vietējā ģeodēziskā tīkla precizitātei un var nesakrist ar situāciju plāna.
- Nekustamā īpašuma kadastra kartes dati uz 31.10.2019. Datī iegūti portālā www.kadastrs.lv (datne 2103855.edoc).
- Ielu sarkanās līnijas un aizsargjoslas noteiktas atbilstoši Jūrmalas pilsētas domes 2016. gada 24. marta saistošajiem noteikumiem Nr. 8
- Uzmērīšanā izmantoti atbalstpunkti
Nr. 6036 x=316598.338,y=493619.243,h=3.91
Nr. 2100 x=316570.382,y=493531.043,h=4.09



Pasūtījums: Jūrmalas pilsēta,
Rotas iela 1

Jasmīnu iela 20A, Jūrmala, reģ. Nr. 000365106 Tālr. 29232907

rīkotājdirektors	U. Gau	17.10.2019
ģeodēzists	U. Gau	17.10.2019
U. Gau sertifikāts Nr. AC000000045 (derīgs no 27.01.2011 - 26.01.2021)		

Planšetes Nr.	4222-44-24.3, 23.2-3130000 4222-44-24.1, 24.3-3130000	Lapas 1
Topogrāfiskais plāns		Lapa 1
Mērogs 1:500		

SIA "8. Darbnīca", reģ. nr. 40103480281
Lauku iela 35-69, Jūrmala, LV-2016,
+371 26439223
iveta.puuke@gmail.com

Objekts: Detālpārplānojums zemesgabalam ROTAS IELĀ 1
kadastra Nr. 13000042301, JŪRMALĀ,
zemes gabala platība 3076kv.m.

Vadītāja	I. Pūķe	2021.	Lapas nosaukums TERITORIJAS PLĀNOTĀ (ATĻAUTĀ) IZMANTOŠANA
Arhitekta	I. Pabērza	2021.	
Plānotāja	L. Magdeburgere	2021.	
MĒROGS 1:500			Lapas nr.2
			Lapu skaits 3