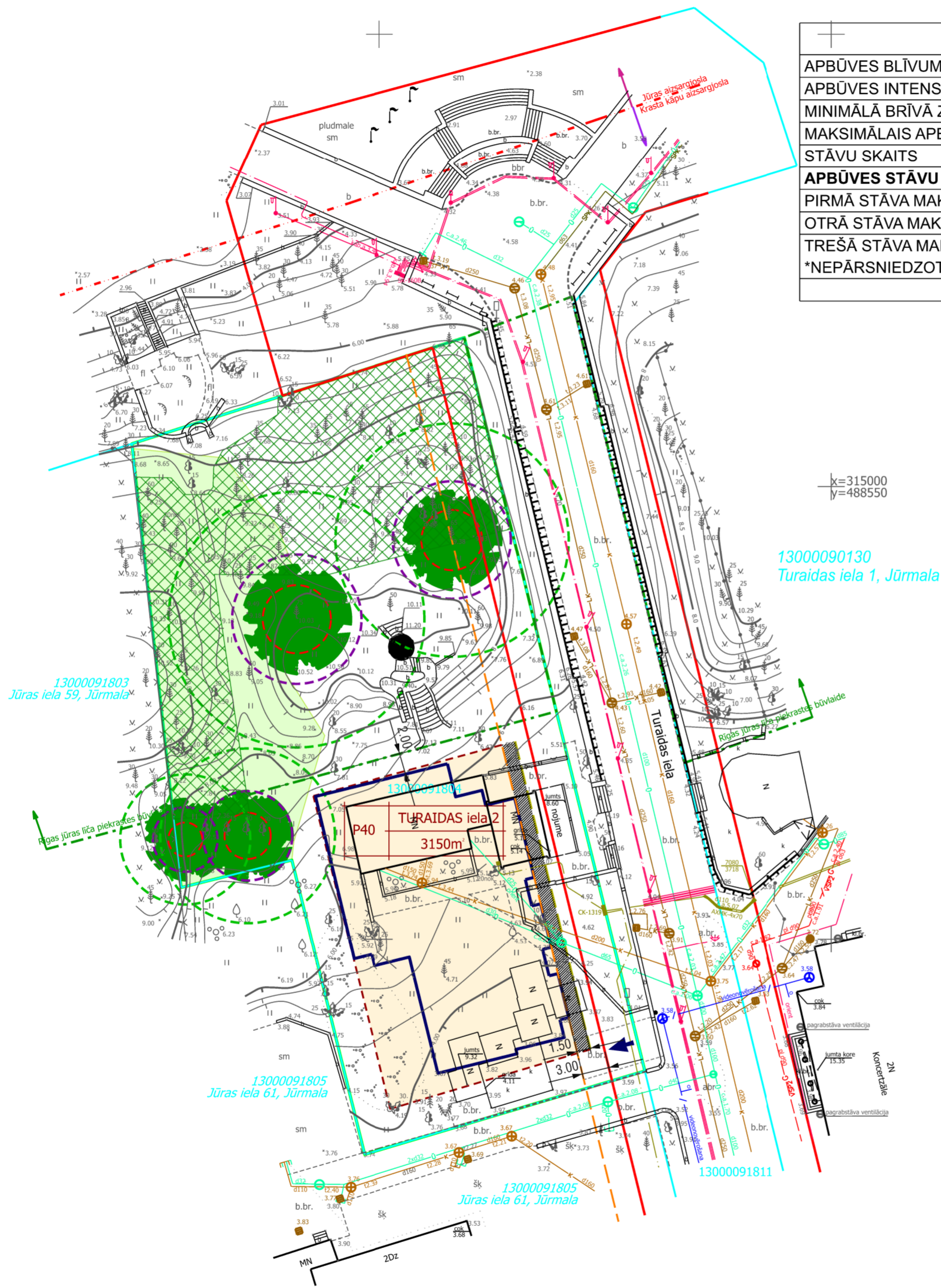




TERITORIJAS PLĀNOTĀ IZMANTOŠANA



APBŪVES RĀDĪTĀJI	
APBŪVES BLĪVUMS	30%
APBŪVES INTENSITĀTE	65%
MINIMĀLĀ BRIVĀ ZAĻĀ TERITORIJA	50%
MAKSIMĀLAIS APBŪVES AUGSTUMS	12m
STĀVU SKAITS	2,5
APBŪVES STĀVU INTENSITĀTES PROCENTUĀLAIS SADALĪJUMS	
PIRMĀ STĀVA MAKSIMĀLI PIEĻAUJAMĀ APBŪVES INTENSITĀTE	20%
OTRĀ STĀVA MAKSIMĀLI PIEĻAUJAMĀ APBŪVES INTENSITĀTE	25%
TREŠĀ STĀVA MAKSIMĀLI PIEĻAUJAMĀ APBŪVES INTENSITĀTE	15%*
*NEPĀRSNIEDZOT 66% NO IEPRIEKŠĒJĀ STĀVA PLATĪBAS	

- DETĀLPLĀNOJUMA TERITORIJA
- ZEMES VIENĪBU ROBEŽA
- 13000091804 KADASTRA APZĪMĒJUMS
- | | |
|-----|------------------|
| P40 | TURDAIDAS iela 2 |
| | 3150m |

 ZEMESGABALA ADRESE UN PLATĪBA, FUNKCIONĀLAIS ZONĒJUMS
- P40 PUBLISKĀS APBŪVES TERITORIJA
- VALSTS NOZĪMES ARHITEKTŪRAS PIEMINEKLIS - DZĪVOJAMĀ ĒKA, valsts aizsardzības Nr.5453
- VALSTS NOZĪMES ARHITEKTŪRAS PIEMINEKLIS - LAPENE, valsts aizsardzības Nr.5706
- - - RĪGAS JŪRAS LIČA PIEKRĀSTES BŪVLAIDE
- - - KRĀSTA KĀPU AIZSARGJOSLA
- MEŽA ZEME
- BIOTOPS - MEŽAINAS PIEJŪRAS KĀPAS
- - - PROJEKTĒJAMĀ BŪVLAIDE
- - - PROJEKTĒJAMĀ IZVIRZĪJUMA (PĀRKARES) BŪVLAIDE
- - - PROJEKTĒTĀ APBŪVES LĪNIJA
- APBŪVES IZVIETOJUMA ZONA
- APBŪVES IZVIETOJUMS (prezējams turpmākajā būvniecības procesā)
- PIEĻAUJAMĀ PĀRKARES ZONA ĀRPUS BŪVLAIDES (prezējams turpmākajā būvniecības procesā)
- PLĀNOTĀ IEBRAUKTUVE ZEMES VIENĪBĀ (izvietojums precizējams būvniecības procesā)
- AINAVISKI VĒRTĪGI KOKI
- KRITISKĀ KOKU SAKŅU AIZSARDZĪBAS ZONA
- MINIMĀLĀ KOKU SAKŅU AIZSARDZĪBAS ZONA
- ESOŠS ŪDENSVADS
- ESOŠĀ SADZĪVES KANALIZĀCIJA
- ESOŠĀ LIETUS KANALIZĀCIJA
- ESOŠS GĀZES VADS
- ESOŠS IELAS APGAISMOJUMS
- ESOŠI ELEKTRONISKO SAKARU TĪKLI
- ESOŠI ELEKTRO APGĀDES TĪKLI

- NEKUSTAMĀ ĪPAŠUMA APGRŪTINĀJUMI**
- - - BALTUJAS JŪRAS UN RĪGAS JŪRAS LIČA KRĀSTA KĀPU VIDES UN DABAS RESURSU AIZSARDZĪBAS AIZSARGJOSLAS TERITORIJA (7311010100)
 - - - BALTUJAS JŪRAS UN RĪGAS JŪRAS LIČA IEROBEŽOTAS SAIMNIECISKĀS DARBĪBAS JOSLAS TERITORIJA (7311010300)
 - - - VALSTS NOZĪMES PILSĒTBŪVNICĪBAS PIEMINEKĻA TERITORIJA UN OBJEKTI (7314010602)
 - - - EKSPĻUATĀCIJAS AIZSARGJOSLAS TERITORIJA GAR IELU VAI CEĻU SARKANĀ LĪNIJĀ (7312030100)
 - - - BŪVNICĪBAS IEROBEŽOJUMU TERITORIJA, KAS NOTEIKTA TERITORIJAS ATTĪSTĪBAS PLĀNOŠANAS DOKUMENTĀ (7313090100)

VIETĒJĀS NOZĪMES ARHITEKTŪRAS PIEMINEKĻA TERITORIJA UN OBJEKTI EKAI AR KADASTRA APZĪMĒJUMU 13000091804 004 (7314010105)

- PIEZĪMES:**
- LKS-92 koordinātu sistēma.
 - Latvijas normālo augstumu sistēma (LAS-2000,5).
 - Mēroga koeficients 0,999602
 - Uzmērīšana veikta 2022. gada jūlijā. Papildus apsekots 2022. gada 15. oktobrī.
 - Topogrāfiska plāna platība 0,98ha
 - inženiertehniskās komunikācijas daļēji apsekotas dabā un salīdzinātas apkalpojošajās organizācijās.
 - Zemes vienību robežas ir attēlotas atbilstoši zemes kadastrālās uzmērīšanas un vietējā ģeodēziskā tīkla precizītai un var nesakrist ar situāciju plānā.
 - Nekustamā īpašuma kadastra kartes dati uz 25.11.2022. Dati iegūti portāla www.kadastrs.lv (3900915).
 - Ielu sarkanās līnijas un aizsargjoslas noteiktas atbilstoši Jūrmalas pilsētas domes 2016. gada 24. marta saistošajiem noteikumiem Nr. 8.
 - Uzmērīšanā izmantoti atbalstpunkti Nr. 4423, X=314883.440, Y=488564.799, h=3.22; Nr. 4323, X=314876.757, Y=488523.830, h=3.23

- PIEZĪMES:**
- Grafiskajā daļā attēlotās ēku novietnes un iebrauktuves izvietojums dots, lai ilustrētu plānotās apbūves situāciju un tas nav saistošs. Ēku novietne un arhitektoniskais risinājums pamatojams izstrādājot būvprojektu.
 - Visiem inženierkomunikāciju pieslēgumiem izstrādājami tehniskie projekti saskaņā ar institūciju izsniegtajiem tehniskajiem noteikumiem.
 - Plānoto inženierkomunikāciju izvietojums precizējams turpmākajā projektēšanas gaitā.
 - Pēc inženierkomunikāciju izbūves komunikācijām nosakāmas aizsargjoslas saskaņā ar Aizsargjoslu likuma.
 - Kartē izmantoti nekustamā īpašuma valsts kadastra informācijas sistēmas dati, 2023. gads

		Pasūtītājs: Jūrmalas pilsēta,	
		Turaidas iela 2	
Jasminu iela 20A, Jūrmala, reģ.Nr.000365106	Tālr. 29232907	Plānšētes Nr. 4222-33-54.3-130000	Lapas 1
rikotājdirektors U.Gau	29.09.2022	4222-33-54.4-130000	Lapa 1
ģeodēzists Ē. Adminis	29.09.2022	Topogrāfiskais plāns	
Ē. Adminis sertifikāts Nr. AC0295 (derīgs no 09.07.2022 -08.07.2027)		Mērogs 1:500	

UZMĒRĪJUMS REĢISTRĒTS
 un elektroniski parakstīts
 Jūrmalas valsts pilsētas administrācijas
 Pilsētplānošanas pārvaldes
 Ģeomātikas nodaļa
 A.Nikolajeva - 25.11.2022
 Nr.1397-2022

		Objekts: DETĀLPLĀNOJUMS zemes vienībai TURDAIDAS IELĀ 2, JŪRMALA	
SIA "8.Darbnica", reģ.nr.40103480281 Lauku iela 35-69, Jūrmala, LV-2016, +371 26439223 iveta.puuke@gmail.com		Lapas nosaukums TERITORIJAS PLĀNOTĀ IZMANTOŠANA	
Vadītāja I.Pūķe	2023.	Grafiskā daļa sagatavota mērogā 1:500;	Lapas nr.2 Lapu skaists 2
Plānotāja E.Lankovska	2023.		Līgums Nr.08-16/2022
Kartogrāfe L.Magdeburgere	2023.		