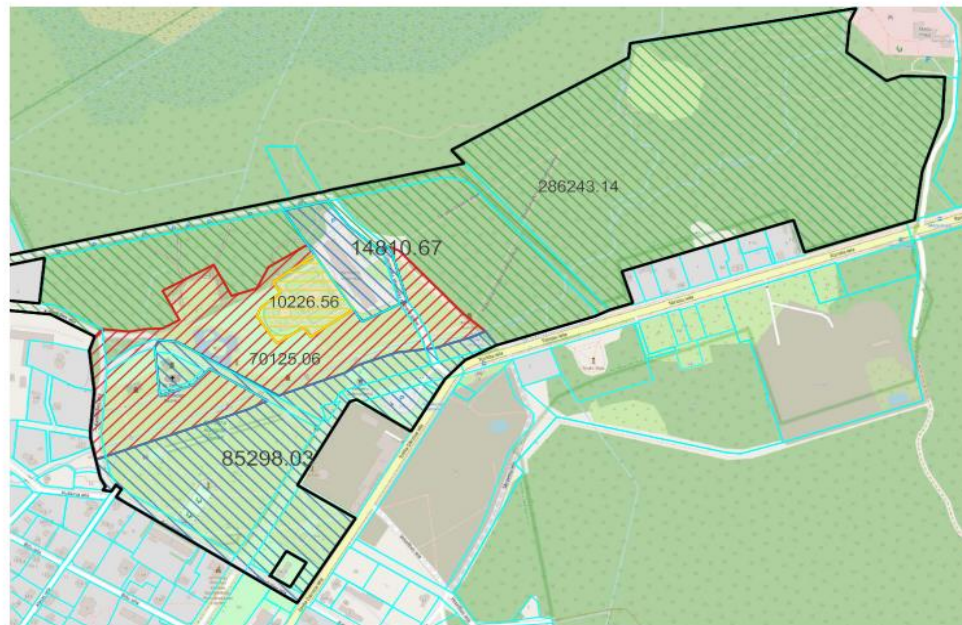


Ķemeru kūrorta parka funkcionālais zonējums



Kartes apzīmējumi :

- Nekustamo īpašumu robežas
- Parka robeža
- "Partera" daļa
- "Aktīvā parka" daļa
- "Meža parka" daļa
- "Meža" daļa

Paskaidrojošais teksts:

"Parteris" – parka teritorija pie Ķemeru viesnīcas. Kultūrvēsturiski un telpiski neatņemama parka daļa ar atvērtu plānojumu, īpaši koptu un autentisku vidi, norobežota no pārējās parka teritorijas ar tūju dzīvžogu. Intensīvi apsaimniekojama teritorija.

"Aktīvā parka daļa" – parka teritorija ar izteiktu kultūrvēsturisko struktūru, ko veido ceļi, apstādījumi, liepu alejas, labiekārtojuma elementi, teritorija ar bērnu rotaļu laukumu, pakalpojumu un tūrisma objektu izvietojuma zonu. Intensīvi apsaimniekojama teritorija.

"Meža parka daļa" – parka teritorija ar nelielām laucēm un koku puduriem, atrodas vairāki kultūrvēsturiskie objekti. Šīs parka daļas galvenā funkcija ir kalpot kā pārejas zona starp aktīvo parka daļu un meža daļu, saglabājot kultūrvēsturiskus objektus un parka ainavu. Ekstensīvi apsaimniekojama teritorija.

"Meža daļa" – parka teritorija, kas faktiski ir mežs ar atsevišķām nelielām laucēm, taciņām, pastaigu laipām, labiekārtojuma elementiem. Šajā daļā saglabājami īpaši aizsargājami biotopi, sugu atradnes un dzīvotnes, akcentējot dabas vērtības un Ķemeru nacionālā parka nozīmi. Parka daļā, Tūristu ielā 17, arī pakalpojumu un tūrisma objektu izvietojuma zona. Ekstensīvi apsaimniekojama teritorija.

Karte sagatavota saskaņā ar dabas datu pārvaldības sistēmu OZOLS, Kadastrs.lv un OpenStreetMap shematisko karti.

Karte sagatavota 1:7 000 mērogā