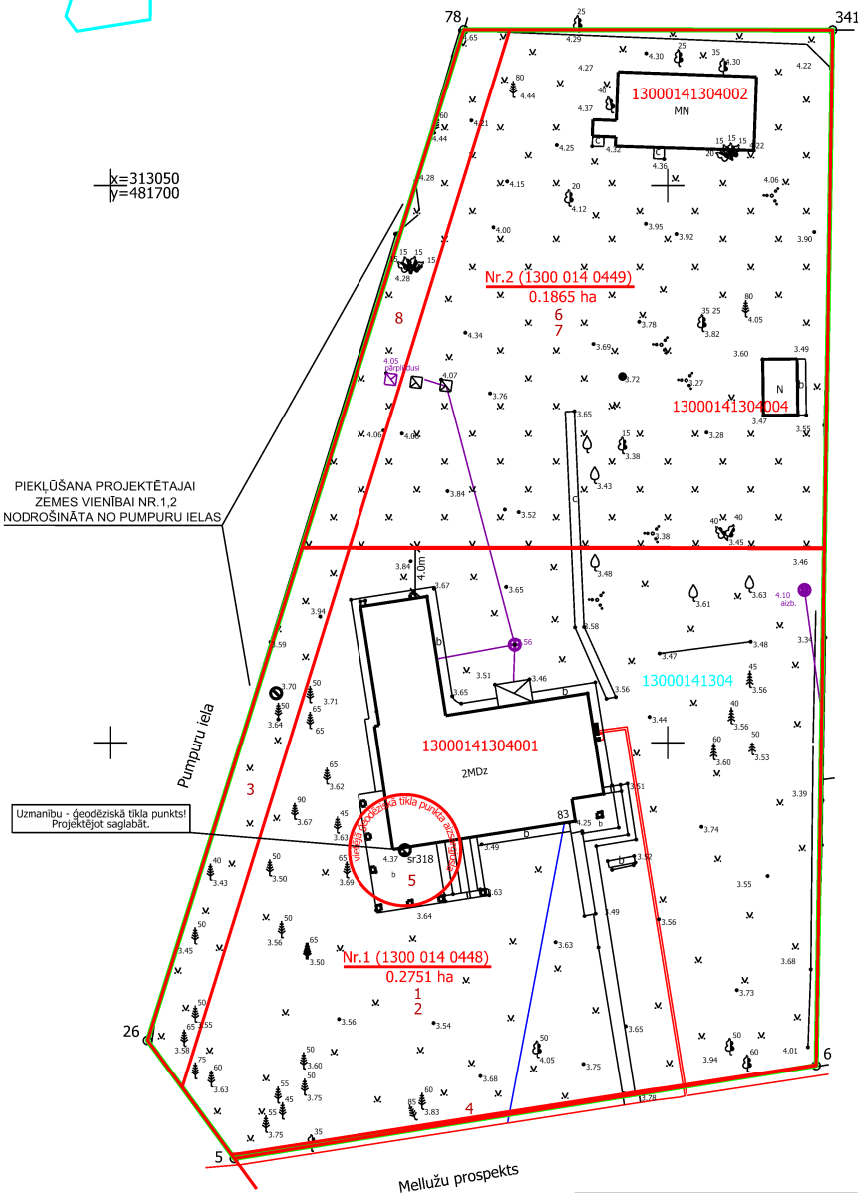
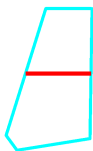


Projektētās teritorijas shēma pirms zemes ierīcības projekta izstrādes

Projektētās teritorijas shēma pēc zemes ierīcības projekta izstrādes

Pielikums Jūrmalas domes 2024.gada 24. aprīļa lēmumam Nr. 160 (protokols Nr.6, 27.punkts)



PIEKĻŪŠANA PROJEKTĒTAJAI ZEMES VIENĪBAI NR.1.2 NODROŠINĀTA NO PUMPURU IELAS

Uzmanību - ģeodēziskā tīkla punkts! Projektējot saglabāt.

ZEMES IERĪCĪBAS PROJEKTS IZSKATĪTS un elektroniski parakstīts Jūrmalas valsts pilsētas administrācijas Pilsētplānošanas pārvaldes Ģeomātikas nodaļā Jolanta Gau- 24.01.2023 Nr.79-2023

ESOŠĀS ZEMES VIENĪBAS

KADAŠTRA APZĪMĒJUMS	PLATĪBA
1300 014 1304	0.4616 ha
Kopā: 0.4616 ha	

APZĪMĒJUMI

13000141304	ESOŠĀS ZEMES VIENĪBAS KADAŠTRA APZĪMĒJUMS
	ESOŠĀS ZEMES VIENĪBAS ROBEŽA AR ROBEŽPUNKTU
	ZEMES IERĪCĪBAS PROJEKTA ROBEŽA
	PROJEKTĒTO ZEMES VIENĪBU ROBEŽAS AR ROBEŽPUNKTU
Nr.1 (1300 014 0448) 0.2751 ha sark.lin.	PROJEKTĒTĀS ZEMES VIENĪBAS KADAŠTRA APZĪMĒJUMS UN PLATĪBA
	SARKANĀ LĪNIJA
7311010300	BALTĪJAS JŪRAS UN RĪGAS JŪRAS LĪČA IEROBEŽOTAS SAIMNIECISKĀS DARBĪBAS JOSLAS TERITORIJA
7316080100	SANITĀRĀS AIZSARGJOSLAS TERITORIJA AP KAPSĒTU
7312030100	EKSPLUATĀCIJAS AIZSARGJOSLAS TERITORIJA GAR IELU VAI CEĻU - SARKANĀ LĪNIJA
7312050201	EKSPLUATĀCIJAS AIZSARGJOSLAS TERITORIJA GAR ELEKTRISKO TĪKLU KABEĻU LĪNIJU
7316010105	EKSPLUATĀCIJAS AIZSARGJOSLAS TERITORIJA AP CITU ĢEODĒZISKĀ TĪKLA PUNKTU

PROJEKTĒTĀS ZEMES VIENĪBAS UN APGRŪTINĀJUMI

PROJEKTĒTĀS ZEMES VIENĪBAS			APGRŪTINĀJUMI		
Nr.	KADAŠTRA APZĪMĒJUMS	PLATĪBAS NO ESOŠĀJĀM ZEMES VIENĪBĀM	PLATĪBA	KĀRTAS Nr.	KLASIFIKĀCIJAS KODS
1	1300 014 0448	0.2751 ha no 1300 014 1304	0.2751 ha	1	7311010300
				2	7316080100
				3	7312030100
				4	7312050201
				5	7316010105
2	1300 014 0449	0.1865 ha no 1300 014 1304	0.1865 ha	6	7311010300
				7	7316080100
				8	7312030100
			KOPĀ 0.4616 ha		

Zemes ierīcības projekts Mellužu prospekts 83, Jūrmala

Zemes ierīcības projekta grafiskās daļas mērogs 1:500 Koordinātu sistēma LKS-92 Mēroga koeficients 0.999604	Kartogrāfiskā materiāla pamatne - Zemes robežu plāns, M 1:500, mērnieks J.Jēkabsons 18.03.1999. Jūrmalas pilsētas Būvvaldes izsniegtās ADTI planšetes Nr.4222-32-42.2, 4222-32-32.4 (veikta situācijas apsekošana apvidū)
Nekustamā īpašuma Mellužu prospekts 83 īpašniece	Vārds, Uzvārds 15.02.2023.
Zemes ierīkotājs Kristīne Brauna	Zemes ierīkotāja sertifikāta Nr.AA0115, pirmreizēji izdots 28.12.2010. ar Nr.BA 196, pagarināts 28.12.2020., derīgs līdz 27.12.2025.