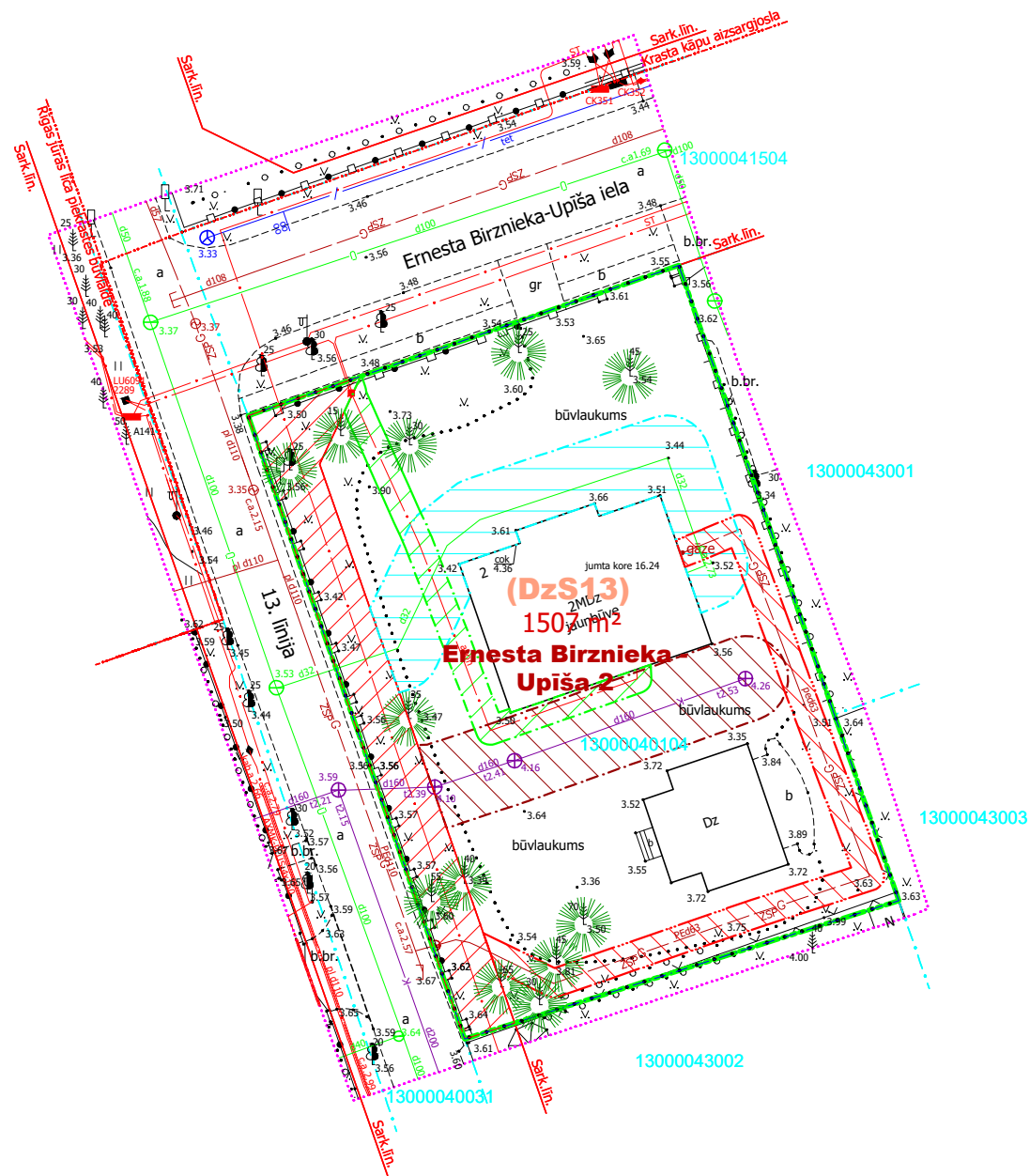
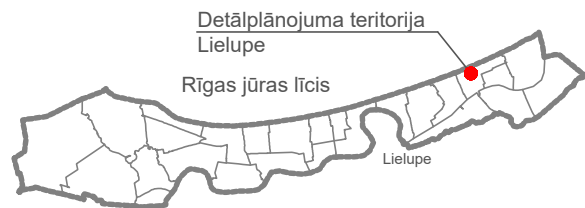


# DETĀLPLĀNOJUMA GROZĪJUMI ZEMESGABALAM ERNESTA BIRZNIKA - UPIŠA IELĀ 2, JŪRMALĀ TERITORIJAS PAŠREIZĒJĀ IZMANTOŠANA

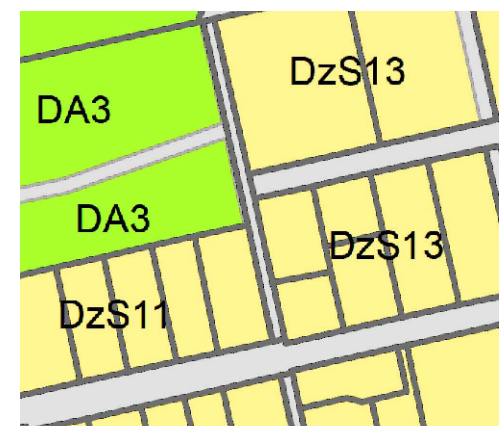
TERITORIJAS IZVIETOJUMS JŪRMALAS PILSĒTĀ



## PIEŅEMTIE APZĪMĒJUMI

Apzīmējums	Nosaukums	KODS
	Detālplānojuma robeža	
	Zemesgabala robeža	
<b>Ernesta Birznika - Upiša 2</b>	Zemesgabala adrese	
13000040104	Kadastra numurs	
<b>1507 m²</b>	Zemesgabala platība	
<b>(DzS13)</b>	Funkcionālā zona - Savrupmāju apbūves teritorija	
	Sarkanā līnija	7312030100
	Esošie koki	
	Valsts nozīmes pilsēt būvniecības pieminekļa teritorija un objekti	7314010602
<b>VIDES UN DABAS RESURSU AIZSARDZĪBAS AIZSARGJOSLAS</b>		
	Baltijas jūras un Rīgas jūras līča ierobežotas saimnieciskās darbības joslas teritorija	7311010300
<b>EKSPLUATĀCIJAS AIZSARGJOSLAS</b>		
	Ekspluatācijas aizsargjoslas teritorija gar ielu vai ceļu - sarkanā līnija	7312030100
	Ekspluatācijas aizsargjoslas teritorija gar pašteces kanalizācijas vadu	7312010300
	Ekspluatācijas aizsargjoslas teritorija ap ūdensvadu, kas atrodas līdz 2 metru dziļumam	7312010101
	Ekspluatācijas aizsargjoslas teritorija gar elektrisko tīklu kabeļu līniju	7312050201
	ekspluatācijas aizsargjoslas teritorija gar gāzesvadu ar spiedienu līdz 0,4 megapaskāļiem	7312080101

## FUNKCIONĀLAIS ZONĒJUMS



## KVARTĀLA SHĒMA



### Piezīmes:

- Teritorija atrodas valsts nozīmes pilsēt būvniecības pieminekļa „Dubultu - Majoru - Dzintaru - Bulduru - Lielupes vasarnīcu rajoni” (valsts aizsardzības Nr. 6083) teritorijā un ir tā daļa.
- Nekustamā īpašuma lietošanas mēķis - 0601.

## DETĀLPLĀNOJUMA GROZĪJUMI ZEMESGABALAM ERNESTA BIRZNIKA - UPIŠA IELĀ 2, JŪRMALĀ

kadastra nr. 1300 004 0104, z/g platība 1507 m²

### GRAFISKĀ DAĻA

### TERITORIJAS PAŠREIZĒJĀ IZMANTOŠANA

Izstrādātājs	SIA "SCHIFFER"			Pasūtītājs <b>Marija Surmača</b>	Mērogs	Lapa	Lapu skaits
Arhitekts	M.ŠIFERS		2023.		M 1:500	1	2
Projekta vad.	R.ANSULE		2023.		Jūrmala, 2023.gads		