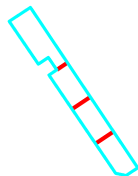
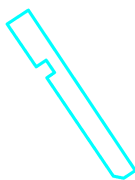
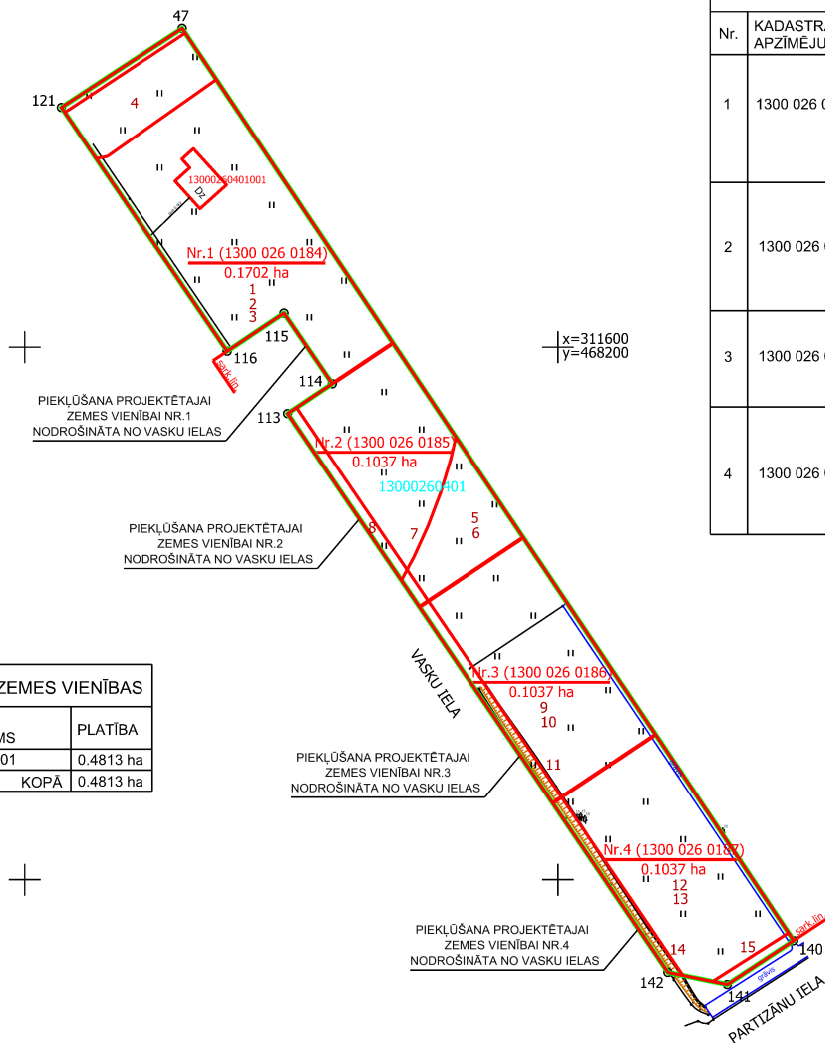


Projektētās teritorijas shēma pirms zemes ierīcības projekta izstrādes

Projektētās teritorijas shēma pēc zemes ierīcības projekta izstrādes



Pielikums Jūrmalas domes  
2024.gada 27. jūnija lēmumam Nr. 317  
(protokols Nr.9, 71.punkts)



PROJEKTĒTĀS ZEMES VIENĪBAS UN APGRŪTINĀJUMI					
PROJEKTĒTĀS ZEMES VIENĪBAS				APGRŪTINĀJUMI	
Nr.	KADASTRA APZĪMĒJUMS	PLATĪBAS NO ESOŠAJĀM ZEMES VIENĪBĀM	PLATĪBA	KĀRTAS Nr.	KLASIFIKĀCIJAS KODS
1	1300 026 0184	0.1702 ha no 1300 026 0401	0.1702 ha	1	7313020600
				2	7311090900
				3	7311080102
				4	7313020300
2	1300 026 0185	0.1037 ha no 1300 026 0401	0.1037 ha	5	7313020600
				6	7311090900
				7	7311080102
				8	7312030100
3	1300 026 0186	0.1037 ha no 1300 026 0401	0.1037 ha	9	7313020600
				10	7311090900
				11	7312030100
4	1300 026 0187	0.1037 ha no 1300 026 0401	0.1037 ha	12	7313020600
				13	7311090900
				14	7312030100
				15	7312010400
KOPĀ				0.4813 ha	

ESOŠĀS ZEMES VIENĪBAS	
KADASTRA APZĪMĒJUMS	PLATĪBA
1300 026 0401	0.4813 ha
KOPĀ	0.4813 ha

UZMĒRĪJUMS REĢISTRĒTS  
un elektroniski parakstīts  
Jūrmalas valsts pilsētas administrācijas  
Pilsētplānošanas pārvaldes  
Ģeomātikas un inženieru nodaļa  
A.Nikolajeva - 01.05.2024  
Nr.335-2024

APZĪMĒJUMI	
13000260401	ESOŠĀS ZEMES VIENĪBAS KADASTRA APZĪMĒJUMS
	ESOŠĀS ZEMES VIENĪBAS ROBEŽA AR ROBEŽPUNKTU
	ZEMES IERĪCĪBAS PROJEKTA ROBEŽA
	PROJEKTĒTO ZEMES VIENĪBU ROBEŽAS AR ROBEŽPUNKTU
Nr.1 (1300 026 0184) 0.1702 ha sark.lin.	PROJEKTĒTĀS ZEMES VIENĪBAS KADASTRA APZĪMĒJUMS UN PLATĪBA SARKANĀ LĪNIJA
7313020600	NACIONĀLĀ PARKA NEITRĀLĀS ZONAS TERITORIJA
7311090900	VIDES UN DABAS RESURSU ĶĪMISKĀS AIZSARGJOSLAS TERITORIJA AP PAZEMES ŪDENS NEMŠANAS VIETU
7311080102	VIDES UN DABAS RESURSU AIZSARDZĪBAS AIZSARGJOSLAS TERITORIJA AP PURVU AR PLATĪBU, LIELĀKŪ PAR 100 HEKTĀRIEM
7313020300	NACIONĀLĀ PARKA DABAS LIEGUMA ZONAS TERITORIJA
7312030100	EKSPLUĀTĀCIJAS AIZSARGJOSLAS TERITORIJA GAR IELU VAI CEĻU - SARKANĀ LĪNIJA
7312010400	EKSPLUĀTĀCIJAS AIZSARGJOSLAS TERITORIJA GAR DRENĀM UN ATKLĀTIEM GRĀVJIEM

Zemes ierīcības projekts Vasku iela 2, Jūrmala		
Zemes ierīcības projekta grafiskās daļas mērogs 1:1000 Koordinātu sistēma LKS-92 Mēroga koeficients 0.999612	Kartogrāfiskā materiāla pamatne - Zemes robežu plāns, M 1:1000 mērnīeks A.Semeiks 21.08.2002. Topogrāfiskais plāns no pašvaldības datu bāzes (plānšētas Nr.4221-34-24.1; 4221-34-24.3)	
Nekustamā īpašuma Vasku iela 2 īpašnieks	Vārds Uzvārds	paraksts
Nekustamā īpašuma Vasku iela 2 īpašnieks	Vārds Uzvārds	paraksts
Nekustamā īpašuma Vasku iela 2 īpašnieks	SIA "Dr.Keirāna privātprakse"	e-paraksts
Zemes ierīkotājs Kristīne Brauna	Zemes ierīkotāja sertifikāta Nr.AA0115, pirmreizējā izdots 28.12.2010. ar Nr.BA 196, pagarināts 28.12.2020., derīgs līdz 27.12.2025.	