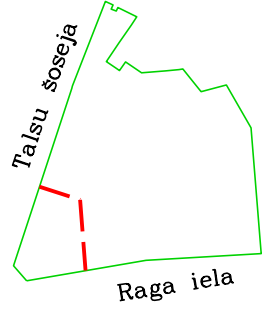
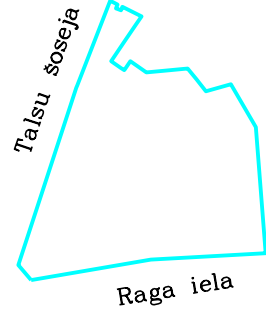
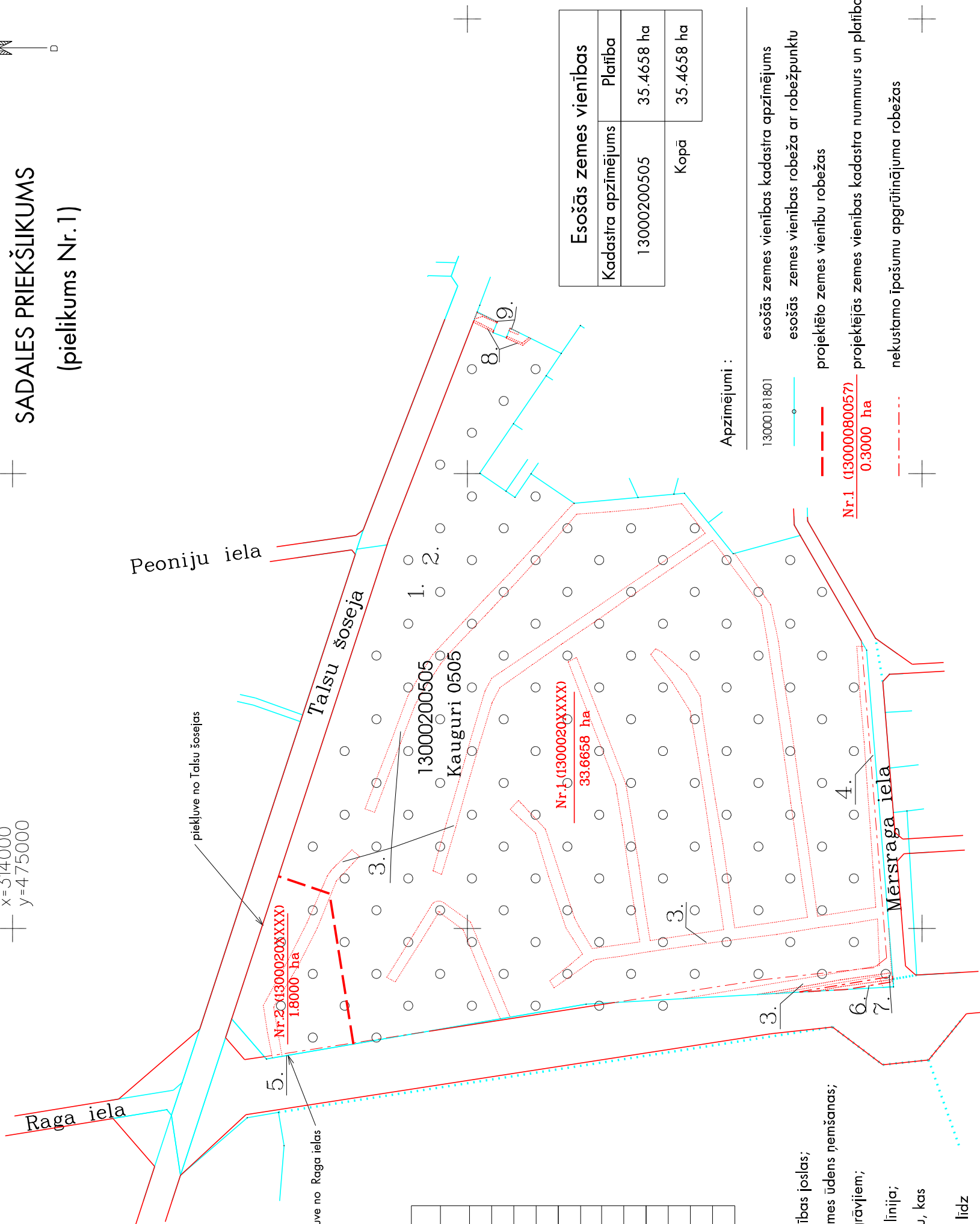


Projektētā teritorijas shēma  
pirms zemes ierīcības projekta  
izstrādes



# ZEMES VIENĪBAS SADALES PRIEKŠLIKUMS (pielikums Nr.1)

x=314000  
y=475000



Nr.	Projektētās zemes vienības		Aprūtinājumi	
	Kadastra apzīmējums	Platība no esošajām zemes vienībām	Kārtas Nr.	Klasifikācijas kods
1.	1300020XXXX	1.8000 ha no 13000200505	1.	7311010300
			2.	7311090900
			3.	7312010400
			4.	7312030100
			1.	7311010300
			2.	7311090900
			3.	7312010400
2	1300020XXXX	33.6658 ha no 13000200505	5.	7312030100
			6.	7312010101
			7.	7312010201
			8.	7312040100
			9.	7312050201

## Nekustamā īpašuma objekta aprūtinājuma nosaukums:

- 7311010300 - Baltiņas jūras un Rīgas jūras līča terobežotās saimnieciskās darbības jostas;
- 7311090900 - vides un dabas resursu ķīmiskās aizsargjoslas teritorija ap pazemes ūdens ņemšanas;
- 7312010400 - ekspluatācijas aizsargjoslas teritorija gar drenām un atklātiem grāvjiem;
- 7312030100 - ekspluatācijas aizsargjoslas teritorija gar ielu vai ceļu - sarkanā līnija;
- 7312010201 - ekspluatācijas aizsargjoslas teritorija gar kanalizācijas spiedvadu, kas atrodas līdz 2 metru dziļumam;
- 7312010101 - ekspluatācijas aizsargjoslas teritorija ap ūdensvadu, kas atrodas līdz 2 metru dziļumam;
- 7312040100 - ekspluatācijas aizsargjoslas teritorija gar pazemes elektronisko sakaru tīklu līniju un kabeļu kanalizāciju;
- 7312050201 - ekspluatācijas aizsargjoslas teritorija gar elektrisko tīklu kabeļu līniju.

\* Izstrādājot zemes ierīcības projektu plānoto zemes vienību robežas var tikt precizētas saglabājot platību (1.5000 ha).

\*\* Inženierkomunikāciju aizsargjoslas tiks precizētas zemes ierīcības projektā un to platības zemes kadastrālās uzņēmšanas darbos.

\*\*\* Pašvaldības topogrāfiskās informācijas datubāzēs planšetes (ADTI)

Esošās zemes vienības	
Kadastra apzīmējums	Platība
13000200505	35.4658 ha
Kopā	35.4658 ha

## Apzīmējumi :

- 13000181801 esošās zemes vienības kadastra apzīmējums
- esošās zemes vienības robeža ar robežpunktu
- projekto zemes vienību robežas
- Nr.1 (13000080057) 0.3000 ha projektojamās zemes vienības kadastra nummurs un platība
- nekustamo īpašumu aprūtinājuma robežas

zemesgabala īpašnieks	AMATS	Vārds, Uzvārds	PARAKSTS	DATUMS
vadītāja	Jūrmalas pašvaldība			
proj., vadītāja	JVA Plisēplānošanas pārvaldes vadītāja	Vita Zvejniece		
kartogrāfs	JVA Plisēplānošanas Teritorijas plānošanas nodaļas vadītāja	Ize Karjuse		
	JVA Plisēplānošanas pārvaldes Ģeomātikas un inženieru nodaļa	Viktorija Vaivode		

LOKĀLPLĀNOJUMS - zemesgabalam JŪRMALĀ, KAUGURI 0505  
(kadastra nr. 1300 020 0505, zemesgabala platība 354658kv.m.)

ZEMES VIENĪBAS SADALES PRIEKŠLIKUMS  
paskaidrojuma raksta pielikums

topogrāfiskā pamatne - ADTI \*\*\*  
Nr.4221-35-45.2-004000,  
4221-35-45.4-004000,  
4222-31-41.3-004000,  
4222-31-41.1-004000,  
4222-31-41.4-004000,  
4222-31-41.2-004000  
(LAS-2000.5)  
ar mēroga noteiktību 1:500