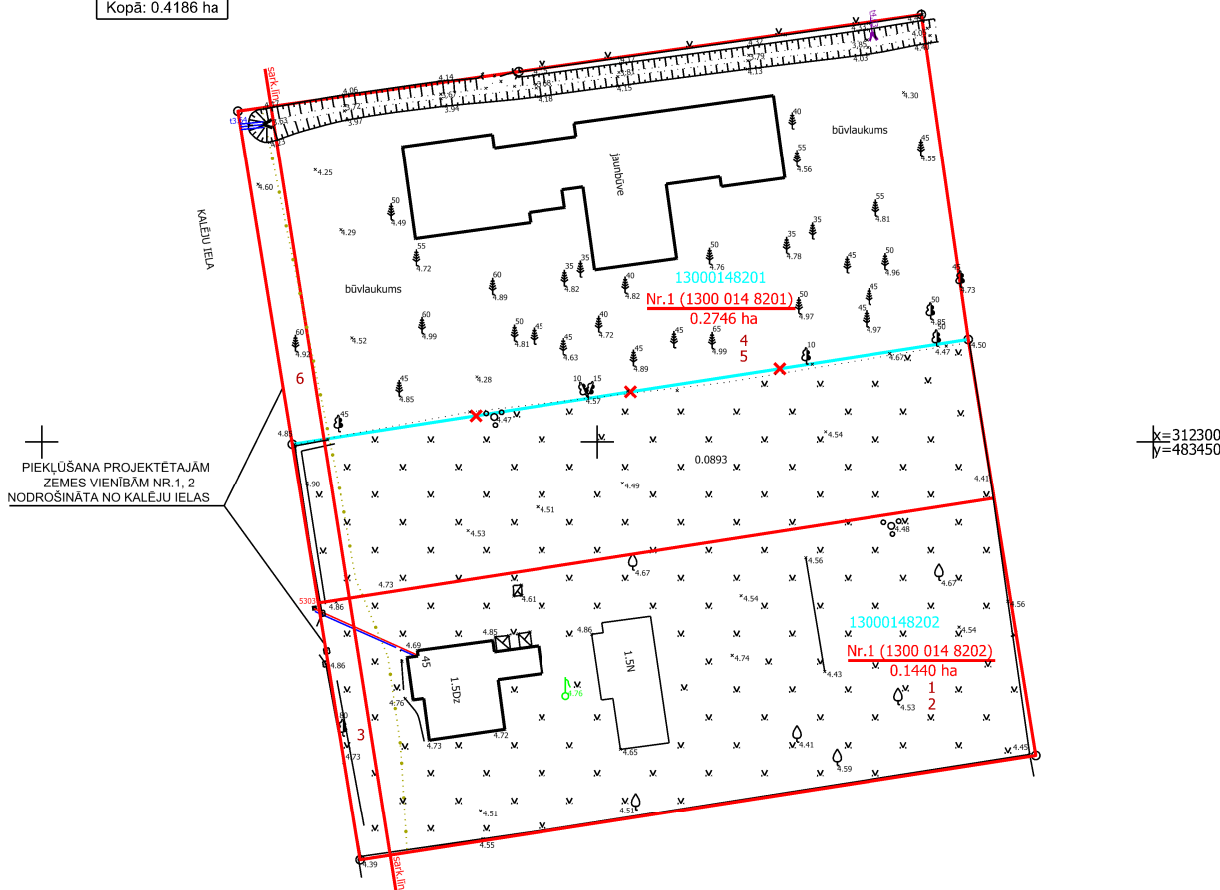


Projektētās teritorijas shēma pirms zemes ierīcības projekta izstrādes

Projektētās teritorijas shēma pēc zemes ierīcības projekta izstrādes

Pielikums Jūrmalas domes  
2024. gada 25. jūlija lēmumam Nr. 351  
(protokols Nr.10, 24.punkts)

ESOŠĀS ZEMES VIENĪBAS	
KADAŠTRA APZĪMĒJUMS	PLATĪBA
1300 014 8202	0.2333 ha
1300 014 8201	0.1853 ha
Kopā: 0.4186 ha	



PIEKĻŪŠANA PROJEKTĒTĀJĀM ZEMES VIENĪBĀM NR.1, 2 NODROŠINĀTA NO KALĒJU IELAS

UZMĒRĪJUMS REĢISTRĒTS un elektroniski parakstīts Jūrmalas valsts pilsētas administrācijas Pilsētplāncšanas pārvaldes Ģeomātikas un inženieru nodaļā  
A.Nikolajeva - 13.05.2024.  
Nr.367-2024

PROJEKTĒTĀS ZEMES VIENĪBAS UN APGRŪTINĀJUMI					
PROJEKTĒTĀS ZEMES VIENĪBAS				APGRŪTINĀJUMI	
Nr.	KADAŠTRA APZĪMĒJUMS	PLATĪBAS NO ESOŠĀJĀM ZEMES VIENĪBĀM	PLATĪBA	KĀRTAS Nr.	KLASIFIKĀCIJAS KODS
1	1300 014 8202	0.1440 ha no 1300 014 8202	0.1440 ha	1	7311010300
				2	7314010603
				3	7312030100
2	1300 014 8201	0.1853 ha no 1300 014 8201 0.0893 ha no 1300 014 8202	0.2746 ha	4	7311010300
				5	7314010603
				6	7312030100
KOPĀ			0.4186 ha		

APZĪMĒJUMI	
13000148202	ESOŠĀS ZEMES VIENĪBAS KADAŠTRA APZĪMĒJUMS
	ESOŠĀS ZEMES VIENĪBAS ROBEŽA AR ROBEŽPUNKTU
	ZEMES IERĪCĪBAS PROJEKTA ROBEŽA
	PROJEKTĒTO ZEMES VIENĪBU ROBEŽAS AR ROBEŽPUNKTU
 Nr.1 (1300 014 8202) 0.1440 ha sark.līn.	PROJEKTĒTĀS ZEMES VIENĪBAS KADAŠTRA APZĪMĒJUMS UN PLATĪBA
	SARKANĀ LĪNIJA
	BALTĪJAS JŪRAS UN RĪGAS JŪRAS LĪČA IEROBEŽOTAS SAIMNIECISKĀS DARBĪBAS JOSLAS TERITORIJA
	VIETĒJAS NOZĪMES PILSĒTBŪVNICĪBAS PIEMINEKĻA TERITORIJA UN OBJEKTI
	EKSPĻUATĀCIJAS AIZSARGJOSLAS TERITORIJA GAR IELU VAI CEĻU - SARKANĀ LĪNIJA

Zemes ierīcības projekts Kalēju iela 43, 45, Jūrmala			
Zemes ierīcības projekta grafiskās daļas mērogs 1:500 Koordinātu sistēma LKS-92 Mēroga koeficients 0.999603	Kartogrāfiskā materiāla pamatne - Zemes robežu plāns, M 1:500, mērnieks J.Jēkabsons 16.02.2008. Zemes robežu plāns, M 1:500, mērnieks J.Jēkabsons 20.06.1998. Jūrmalas pilsētas Būvvaldes izsniegtā ADTI planšete Nr.4222-32-34.1 (veikta situācijas apsekošana apvidū)		
Nekustamā īpašuma Kalēju iela 43, 45 īpašnieks	Vārds Uzvārds		
Zemes ierīkotāja Kristīne Brauna	Zemes ierīkotāja sertifikāta Nr.AA0115, pirmreizēji izdots 28.12.2010. ar Nr.BA 196, pagarināts 28.12.2020., derīgs līdz 27.12.2025.		