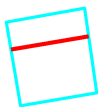


Projektētās teritorijas shēma  
pirms zemes ierīcības projekta  
izstrādes

Projektētās teritorijas shēma  
pēc zemes ierīcības projekta  
izstrādes

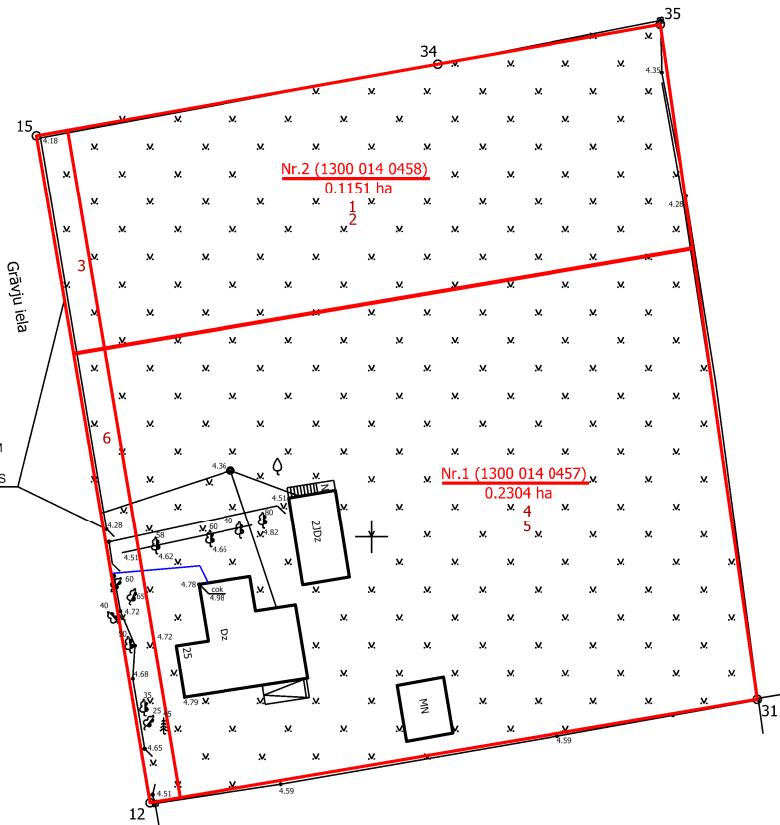


Pielikums Jūrmalas domes  
2024. gada 29. augusta lēmumam Nr. 417  
(protokols Nr.11, 32.punkts)

k=312700  
M=482950

ESOŠĀS ZEMES VIENĪBAS	
KADASTRA APZĪMĒJUMS	PLATĪBA
1300 014 6608	0.3455 ha
<b>KOPĀ</b>	<b>0.3455 ha</b>

PIEKĻŪŠANA PROJEKTĒTĀJĀM  
ZEMES VIENĪBĀM NR.1, 2  
NODROŠINĀTA NO GRĀVJU IELAS



UZMĒRĀJUMS REĢISTRĒTS  
un elektroniski parakstīts  
Jūrmalas valstspilsētas administrācijas  
Pilsētplānošanas pārvaldes  
Ģeomātikas un inženieru nodaļa  
A.Nikolajeva - 27.06.2024.  
Nr.505-2024

PROJEKTĒTĀS ZEMES VIENĪBAS UN APGRŪTINĀJUMI					
PROJEKTĒTĀS ZEMES VIENĪBAS				APGRŪTINĀJUMI	
Nr.	KADASTRA APZĪMĒJUMS	PLATĪBAS NO ESOŠĀJĀM ZEMES VIENĪBĀM	PLATĪBA	KĀRTAS Nr.	KLASIFIKĀCIJAS KODS
1	1300 014 0457	0.2304 ha no 1300 014 6608	0.2304 ha	1	7311010300
				2	7314010603
				3	7312030100
2	1300 014 0458	0.1151 ha no 1300 014 6608	0.1151 ha	5	7311010300
				6	7314010603
				7	7312030100
				<b>KOPĀ 0.3455 ha</b>	

#### APZĪMĒJUMI

13000146608	ESOŠĀS ZEMES VIENĪBAS KADASTRA APZĪMĒJUMS
	ESOŠĀS ZEMES VIENĪBAS ROBEŽA AR ROBEŽPUNKTU
	ZEMES IERĪCĪBAS PROJEKTA ROBEŽA
	PROJEKTĒTĒS ZEMES VIENĪBU ROBEŽAS AR ROBEŽPUNKTU
Nr.1 (1300 014 0457) 0.2304 ha sark.līn.	PROJEKTĒTĀS ZEMES VIENĪBAS KADASTRA APZĪMĒJUMS UN PLATĪBA
7311010300	BALTUJAS JŪRAS UN RĪGAS JŪRAS LĪČA IEROBEŽOTAS SAIMNIECISKĀS DARBĪBAS JOSLAS TERITORIJA
7314010603	VIETĒJĀS NOZĪMES PILSĒTBŪVNICĪBAS PIEMINEKĻA TERITORIJA UN OBJEKTI
7312030100	EKSPĻUĀTĀCIJAS AIZSARGJOSLAS TERITORIJA GAR IELU VAI CEĻU - SARKANĀ LĪNIJA

Zemes ierīcības projekts Grāvu iela 25, Jūrmala			
Zemes ierīcības projekta grafiskās daļas mērogs 1:500 Koordinātu sistēma LKS-92 Mēroga koeficients 0.999604	Kartogrāfiskā materiāla pamatne - Zemes robežu plāns, M 1:500, mērnieks I.Neilands 17.06.1999. Jūrmalas pilsētas Būvvaldes izsniegtā ADTI planšete Nr.4222-32-33.4 (veikta situācijas apsekošana apvidū)		
Nekustamā īpašuma Grāvu iela 25 īpašnieks	Vārds Uzvārds	e-paraksts	25.06.2024.
Zemes ierīkotājs Kristīne Brauna	Zemes ierīkotāja sertifikāta Nr.AA0115, pirmreizējī izdots 28.12.2010. ar Nr.BA 196, pagarināts 28.12.2020., derīgs līdz 27.12.2025.		