

LATVIJAS REPUBLIKA

Pielikums Jūrmalas domes
2025.gada 30.janvāra
lēmumam Nr.5
(protokols Nr.1, 6.punkts)

ZEMES ROBEŽU PLĀNS

Zemes vienības kadastra apzīmējums: 13000218004

Adrese: Leona Paegles iela 45, Jūrmala

Plāns izgatavots pamatojoties uz Jūrmalas pilsētas Zemes komisijas 1996.gada 12.apriļa atzinumu Nr.14/9-2.41.

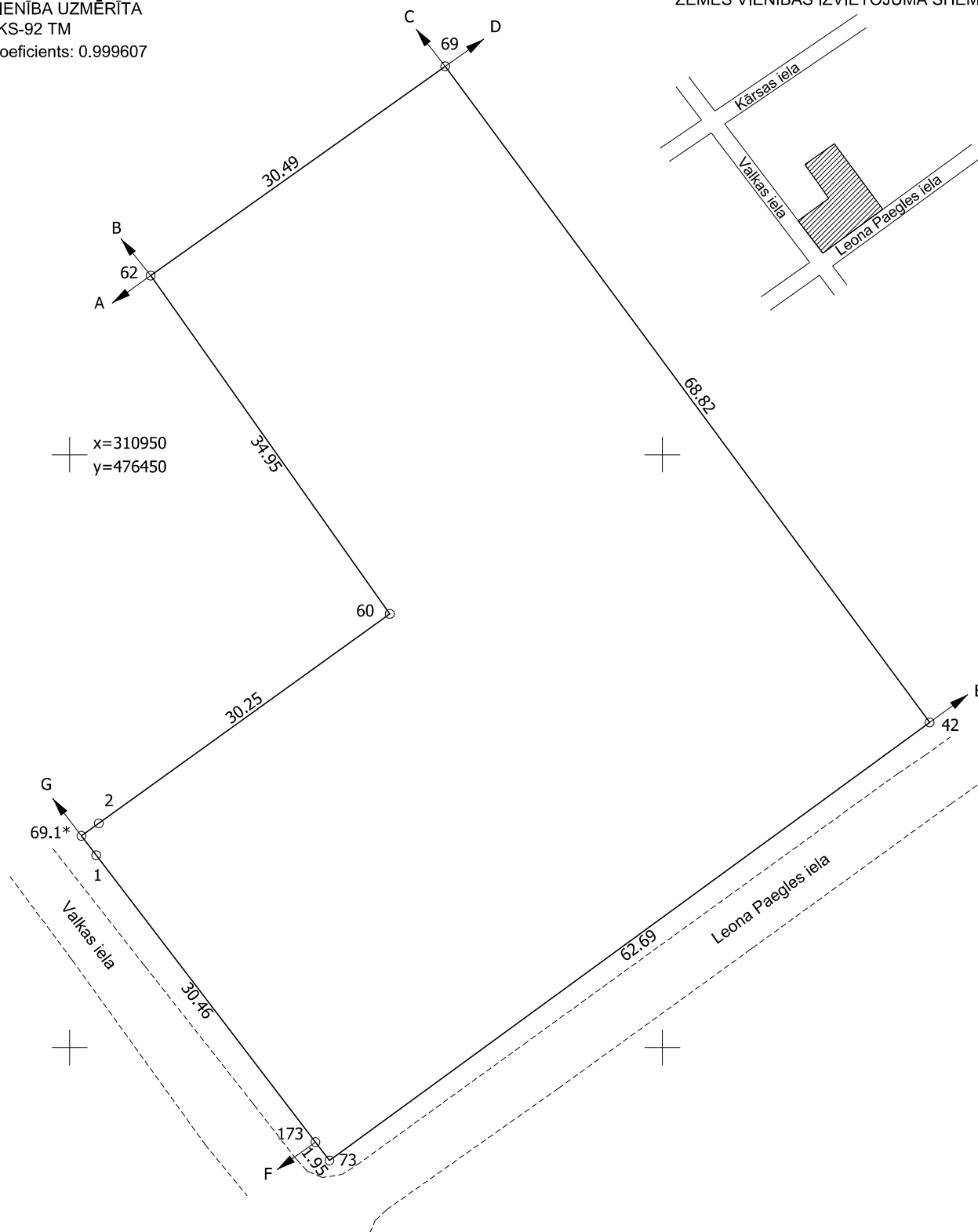
Robežas noteiktas: 06.07.2023.

Plāna mērogs 1: 500

Zemes vienības platība: 0.3233 ha

ZEMES VIENĪBA UZMĒRĪTA
LKS-92 TM
Mēroga koeficients: 0.999607

ZEMES VIENĪBAS IZVIETOJUMA SHĒMA



+ x=310950
y=476450

Robežojošo zemes vienību saraksts:

- no A līdz B: 13000218016 - Valkas iela 4A
- no B līdz C: 13000218003 - Kārsas iela 23A
- no C līdz D: 13000218015 - Kārsas iela 21A
- no D līdz E: 13000218007 - Leona Paegles iela 45A
- no E līdz F: 13000218312
- no F līdz G: 13000217915
- no G līdz A: 13000218005 - Valkas iela 4

Zemes vienības platība: 0.3233 ha

ZEMES ROBEŽU PLĀNS	13000218004	Plāna mērogs 1: 500	2.lapa no 2
Mērnieks Jana Brice sertifikāta Nr. AB0210	Plāns sagatavots atbilstoši Ministru kabineta 2011.gada 27.decembra noteikumiem Nr.1019 "Zemes kadastrālās uzmērīšanas noteikumi"		