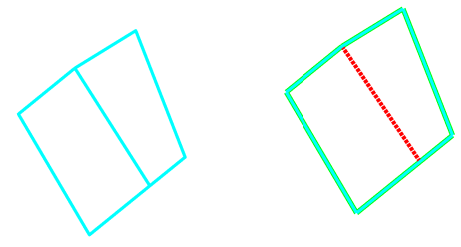


Pielikums Jūrmalas domes  
2025. gada 27. februāra lēmumam Nr. 92.  
(protokols Nr. 2, 47. punkts)

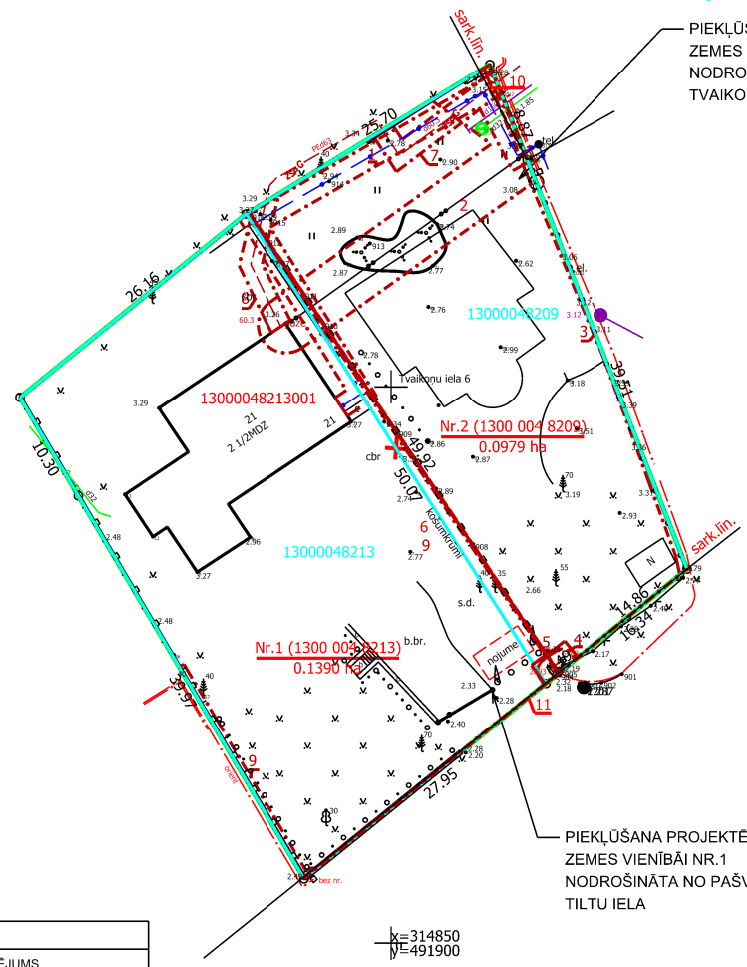
PROJEKTĒTĀS ZEMES VIENĪBAS UN APGRŪTINĀJUMI					
PROJEKTĒTĀS ZEMES VIENĪBAS				APGRŪTINĀJUMI	
Nr.	KADAŠTRA APZĪMĒJUMS	PLATĪBAS NO ESOŠĀJĀM ZEMES VIENĪBĀM	PLATĪBA	KĀRTAS Nr.	KLASIFIKĀCIJAS KODS
1	13000048213	0.1346 ha no 13000048213 0.0044 ha no 13000048209	0.1390 ha	1	7312040100
				2	7312040200
				3	7312050201
				4	7312050201
				5	7312050300
				6	7311010300
				7	7312080101
				8	7312080101
				9	7314010603
				10	7312030100
2	13000048209	0.0979 ha no 13000048209	0.0979 ha	11	7312030100
				1	7312040100
				2	7312040200
				4	7312050201
				5	7312050300
				6	7311010300
				8	7312080101
				9	7314010603
				10	7312030100
				KOPĀ	

Projektētās teritorijas shēma pirms zemes ierīcības projekta izstrādes

Projektētās teritorijas shēma pēc zemes ierīcības projekta izstrādes



ESOŠĀS ZEMES VIENĪBAS	
KADAŠTRA APZĪMĒJUMS	PLATĪBA
13000048213	0.1346 ha
13000048209	0.1023 ha
KOPĀ	0.2369 ha



PIEKĻŪŠANA PROJEKTĒTAI ZEMES VIENĪBĀI NR.2 NODROŠINĀTA NO PAŠVALDĪBAS IELAS TVAIKŅU IELA

PIEKĻŪŠANA PROJEKTĒTAI ZEMES VIENĪBĀI NR.1 NODROŠINĀTA NO PAŠVALDĪBAS IELAS TILTU IELA

APZĪMĒJUMI	
13000211603	ESOŠĀS ZEMES VIENĪBAS KADAŠTRA APZĪMĒJUMS
	ESOŠĀS ZEMES VIENĪBAS ROBEŽA AR ROBEŽPUNKTU
	ZEMES IERĪCĪBAS PROJEKTA ROBEŽA
	PROJEKTĒTO ZEMES VIENĪBU ROBEŽAS AR ROBEŽPUNKTU
Nr.1 (1300 0211603) 0.2929 ha	PROJEKTĒTĀS ZEMES VIENĪBAS KADAŠTRA APZĪMĒJUMS UN PLATĪBA
sark.lin.	SARKANĀ LĪNIJA
	ESOŠĀS ZEMES VIENĪBAS ROBEŽA, KAS TIKS DZĒSTA
7312050201	eksploatācijas aizsargjoslas teritorija gar elektrisko tīklu kabeļu līniju
7311010300	Baltijas jūras un Rīgas jūras līča ierobežotas saimnieciskās darbības joslas teritorija
7312040100	eksploatācijas aizsargjoslas teritorija gar pazemes elektronisko sakaru tīklu līniju un kabeļu kanalizāciju
7312040200	eksploatācijas aizsargjoslas teritorija gar elektronisko sakaru tīklu gaisvadu līniju
7312050300	eksploatācijas aizsargjoslas teritorija ep elektrisko tīklu sadales iekārtu
7312080101	eksploatācijas aizsargjoslas teritorija gar gāzesvadu ar spiedienu līdz 0,4 megapaskāliem
7314010603	vietējās nozīmes pilsēt būvniecības pieminekļa teritorija un objekti
7312030100	eksploatācijas aizsargjoslas teritorija gar ielu vai ceļu – sarkanā līnija

ZEMES IERĪCĪBAS PROJEKTS IZSKATĪTS  
un elektroniski parakstīts  
Jūrmalas valsts pilsētas administrācijas  
Pilsētplānošanas pārvaldes  
Ģeomātikas un inženieru nodaļā  
Joanta Gau- 29.01.2025  
Nr.103-2025

Zemes ierīcības projekts Tvaikņu iela 6, Tiltu iela 21, Jūrmala		
Zemes ierīcības projekta grafiskās daļas mērogs 1:500 Koordinātu sistēma LKS-92 Mēroga koeficients 0,999601	Kartogrāfiskā materiāla pamatne - 13000048209: Zemes robežu plāns, M 1:1000, mērnieks M.Rugelis 22.02.1995. 13000048213: Zemes robežas plāns, M 1:1000 mērnieks M.Rugelis 10.05.1999. Topogrāfiskais plāns no pašvaldības datu bāzes (plānšētas Nr.4222-34-52.4-004000) Objekts apsejots, žogs uzmerīts 20.09.2024.	
Nekustamā īpašuma Tvaikņu iela 6 īpašniece	Vārds Uzvārds	Paraksts
Nekustamo īpašumu Tvaikņu iela 6 un Tiltu iela 21 īpašnieks	Vārds Uzvārds	Paraksts
Zemes ierīkotājs Tatjana Romanova	Zemes ierīkotāja sertifikāta Nr.CA0019 izdots 18.10.2019., derīgs līdz 20.01.2028.	