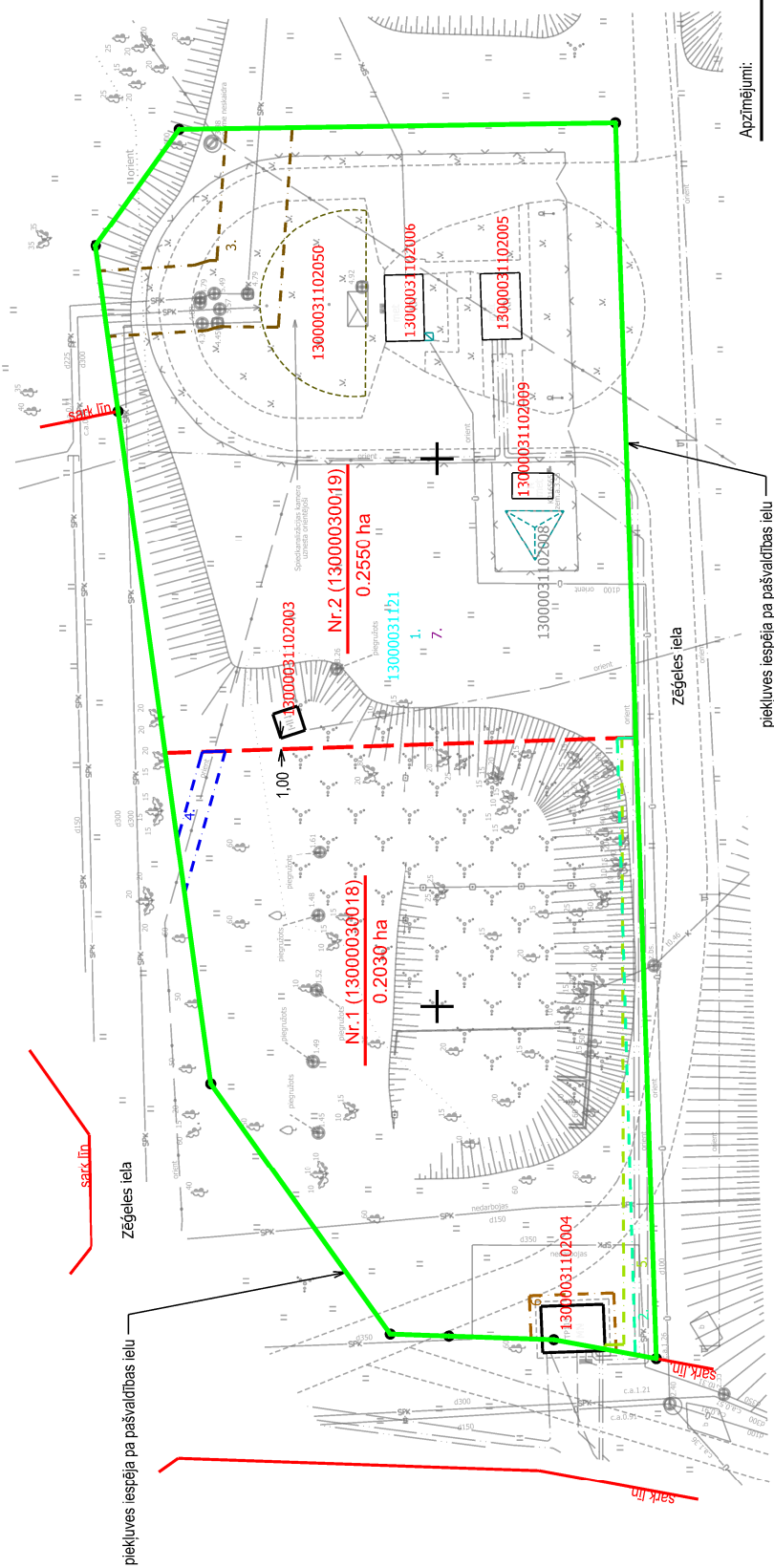


Pielikums Jūrmalas domes  
2025. gada 27. februāra lēmumam Nr. 89.  
(protokols Nr. 2, 44. punkts)

x = 315900  
y = 494150

Projektētās teritorijas shēma  
pēc zemes ierīcības projekta  
izstrādes

Projektētās teritorijas shēma  
pirms zemes ierīcības projekta  
izstrādes



Zemes ierīcības projekts izskatīts  
un elektroniski parakstīts  
Jūrmalas valsts pašvaldības administrācijas  
Pilsplānošanas pārvaldes  
Ģeomātikas un inženieru nodaļa  
Jolanta Gau - 22.01.2025  
Nr. 76-2025

Apzīmējumi:

- 13000031121 esošās zemes vienības kadastra apzīmējums
- zemes ierīcības projekta robeža
- esošo zemes vienību robežas ar robežpunktu
- būve
- projektēto zemes vienību robežas

Nr.1 (13000030018)  
0.2030ha

Nekustamā īpašuma objekta apgrūtinājuma numurs un apzīmējums:

- Nr.1. - 7312010300 - Baltijas jūras un Rīgas jūras līča ierobežotas saimnieciskās darbības joslas teritorija
- Nr.2. - 7312010101 - ekspluatācijas atzargjoslas teritorija ap ūdensvadu, kas atrodas līdz 2 metru dziļumam
- Nr.3. - 7312010201 - ekspluatācijas atzargjoslas teritorija gar kanalizācijas spiečvadu, kas atrodas līdz 2 metru dziļumam
- Nr.4. - 7312040100 - ekspluatācijas atzargjoslas teritorija gar pazemes elektronisko sakaru tīklu līniju un kabeļu kanalizāciju
- Nr.5. - 7312050201 - ekspluatācijas atzargjoslas teritorija gar elektrisko tīklu kabeļu līniju
- Nr.6. - 7312050500 - ekspluatācijas atzargjoslas teritorija ap elektrisko tīklu transformatoru apakšstaciju
- Nr.7. - 7312070202 - navigācijas tehniskā līdzekļa aviācijas gaisa kuģu lidojumu drošināšanai tālas letēkmes zona

Esošās zemes vienības	
Kadastra apzīmējums	Platība
13000031121	0.4580ha

Projektētās zemes vienības		Apgrūtinājumi	
Nr.	Kadastra apzīmējums	Klasifikācijas kods	Nr.
1.	13000030018	0.2030ha	1. 7311010300
			2. 7312010101
			4. 7312040100
			5. 7312050201
			6. 7312050500
			7. 7312070202
2.	13000030019	0.2550ha	1. 7311010300
			3. 7312010201
			7. 7312070202

Kopā: 0.4580ha

\* Veicot zemes kadastrālo uzskaiti, projektēto zemes vienību platības var tikt precizētas.

Zemes ierīcības projekts  
Vikingu iela 40B  
Jūrmala

Zemes ierīcības projekta graiskājs daļas mērogs 1:500 Koordinātu sistēma: LKS-92 Mēroga koeficients 0.999600	Kartogrāfiska materiāla pamatne - Zemes robežu plāns M 1:1000, (VJA Latvijas valsts mēriņeks, 07.11.2007.) - 15.01.2025 pašvaldības topogrāfiskie dati - 17.01.2025 kadastra dati
Nekustamā īpašuma Vikingu iela 40B īpašnieks	SIA "Jūrmaļas ūdens"
Zemes ierīcītāja Marija Laganova	Zemes ierīcītāja sertifikāta Nr. AA056, izdots 07.12.2010, derīgs līdz 06.12.2025