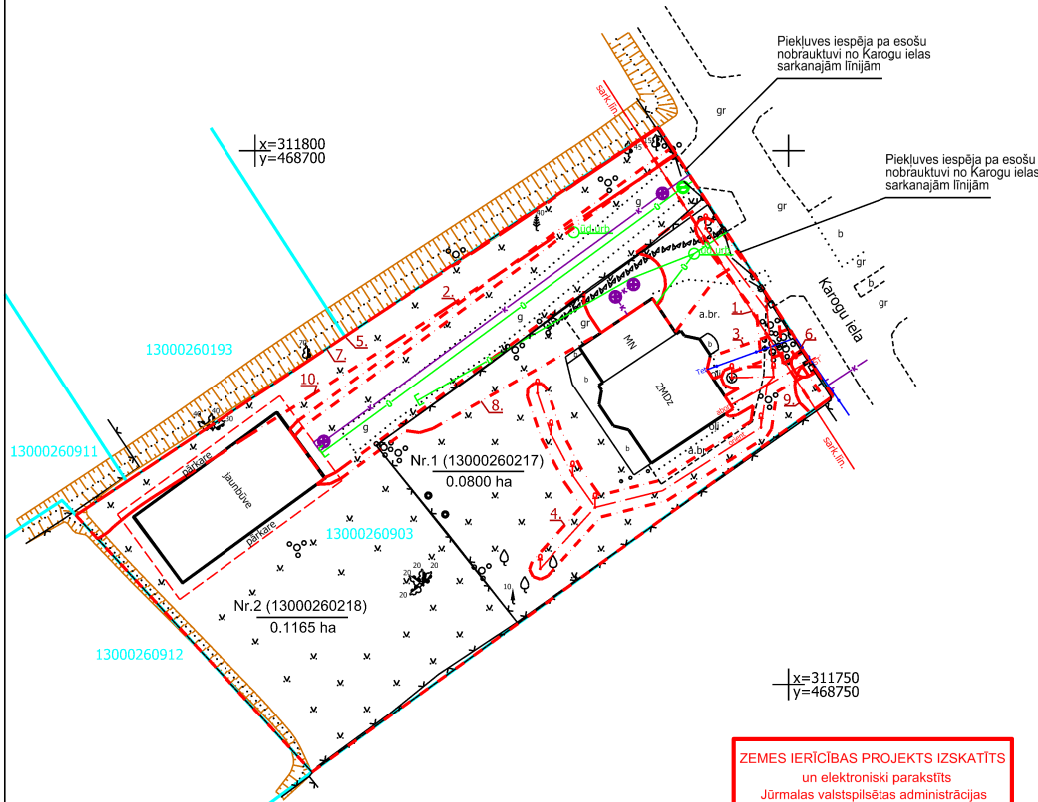
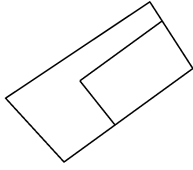
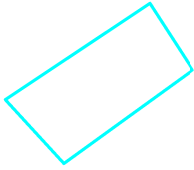


Pielikums J rmalas domes  
2026. gada 30. apr a l mumam Nr. 241  
(protokols Nr. 5, 66. punkts)



Projektētās teritorijas shēma  
pirms sadales

Projektētās teritorijas shēma  
pēc sadales



ESOŠĀ ZEMES VIENĪBA

Kadastra apzīmējums	Platība
13000260903	0.1965 ha

PROJEKTĒTĀS ZEMES VIENĪBAS

Nr.	Kadastra apzīmējums	Platības no esošajām zemes vienībām	Platība	Aprūtinājumi
				klasifikācijas kods
1.	13000260217	13000260903 - 0.0800 ha	0.0800 ha	1. 7312030100
				2. 9. 7312010300
				3. 7312040100
				4. 7312050201
				5. 7313020600
				6. 7312050300
				7. 7312070101
				8. 7312010101
2.	13000260218	13000260903 - 0.1165 ha	0.1165 ha	1. 7312030100
				2. 7312010300
				5. 7313020600
				7. 7312070101
				8. 7312010101
				10. 7312010400

Kopā: 0.1965 ha

APGRŪTINĀJUMU SARAKSTS:

- 7312030100 - ekspluatācijas aizsargjoslas teritorija gar ielu vai ceļu – sarkanā līnija
9. 7312010300 - ekspluatācijas aizsargjoslas teritorija gar pašteses kanalizācijas vadu
- 7312040100 - ekspluatācijas aizsargjoslas teritorija gar pazemes elektronisko sakaru tīklu līniju un kabeļu kanalizāciju
- 7312050201 - ekspluatācijas aizsargjoslas teritorija gar elektrisko tīklu kabeļu līniju
- 7313020600 - nacionālā parka neitrālās zonas teritorija
- 7312050300 - ekspluatācijas aizsargjoslas teritorija ap elektrisko tīklu sadales iekārtu
- 7312070101 - ekspluatācijas aizsargjoslas teritorija ap kuģošanas drošībai paredzēto navigācijas tehnisko līdzekli – bāku
- 7312010101 - ekspluatācijas aizsargjoslas teritorija ap ūdensvadu, kas atrodas līdz 2 metru dziļumam
- 7312010400 - ekspluatācijas aizsargjoslas teritorija gar drenām un atklātiem grāvjiem

ZEMES IERĪCĪBAS PROJEKTS IZSKATĪTS  
un elektroniski parakstīts  
Jūrmalas valstspilsētas administrācijas  
Pilsētplānošanas pārvaldes  
Ģeomātikas un inženieru nodaļā  
Jolanta Gau- 26.02.2025  
Nr.163-2026

PIEZĪMES:

- Zemesgabalu platības var tikt precizētas pēc robežu kadastrālās uzņēmšanas;
- Zemesgabalu lietošanas mērķi nosakāmi/precizējami pie kadastrālās uzņēmšanas;
- Inženierkomunikāciju saskaņojums skatīt sertificēta mēnieka J.Bindera (sert.Nr.AC0287) Topogrāfiskajā plānā (uzmērījums reģistrēts Jūrmalas valstspilsētas administrācijas Pilsētplānošanas pārvaldes Ģeomātikas un inženieru nodaļā 04.03.2024. ar numuru 174-2024)
- Mazēkas atrašanās vieta (tuvāk par 4m no robežas) saskaņota ar blakus esošo zemes vienību īpašniekiem (saskaņojums ievietots Zemes ierīcības projekta lietā).
- Projektējamā teritorija atrodas:  
Savrupmāju apbūves teritorijā (DzS18), kur atļautās izmantošanas prasības noteiktas JTIAN 4.1.18.apakšnodaļā.

APZĪMĒJUMI:

13000260903

—○—

Nr.1 (13000260217)

0.0800 ha

—

sark.lin.

zemes ierīcības projekta robeža  
esošās zemes vienības kadastra  
apzīmējums  
esošās zemes vienības robeža ar  
robežpunktu  
projektēto zemes vienību robežas  
projektētās zemes vienības kadastra  
apzīmējums un platība

sarkanā līnija

ZEMES IERĪCĪBAS PROJEKTS  
Karogu iela 15, Jūrmala

Zemes ierīcības projekta skices grafiskās daļas mērogs  
1:500  
LKS-92 koordinātu sistēma, Mēroga koeficients 0.999612

Kartogrāfiskā pamatne:

z.v.kad.apz.13000260903 Zemes robežu plāns (Valsts zemes dienests Jūrmalas pilsētas nodaļas mērniecības birojs 13.11.1995. M 1:500) savietota ar sertificēta mēnieka J.Bindera (sert.Nr.AC0287) Topogrāfisko plānu (uzmērījums reģistrēts Jūrmalas valstspilsētas administrācijas Pilsētplānošanas pārvaldes Ģeomātikas un inženieru nodaļā 04.03.2024. ar numuru 174-2024)

Nekustamā īpašuma Karogu iela 15 īpašnieki

Vārds Uzvārds	paraksts	26.02.2026.
Vārds Uzvārds	paraksts	02.03.2026.
Vārds Uzvārds	paraksts	02.03.2026.

**DELTA**  
KOMPĀNIJA  
SIA "Delta Kompānija"  
Reģ.Nr.4010341129  
Senču iela 6-1, Rīga, LV-1012  
Tālrunis: 67338530, info@delta.lv

SIA "Delta kompānija" valdes priekšsēdētājs	Juris Vītols	e-paraksts	02.03.2026.
Zemes ierīkotāja sertifikāts Nr.AA0157	Līga Petenko	e-paraksts	02.03.2026.

Projekta izgatavošanas datums: 2025.gada 2.februāris