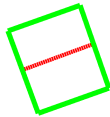
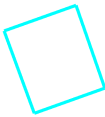


Projektētās teritorijas shēma  
pirms zemes ierīcības projekta  
izstrādes

Projektētās teritorijas shēma  
pēc zemes ierīcības projekta  
izstrādes



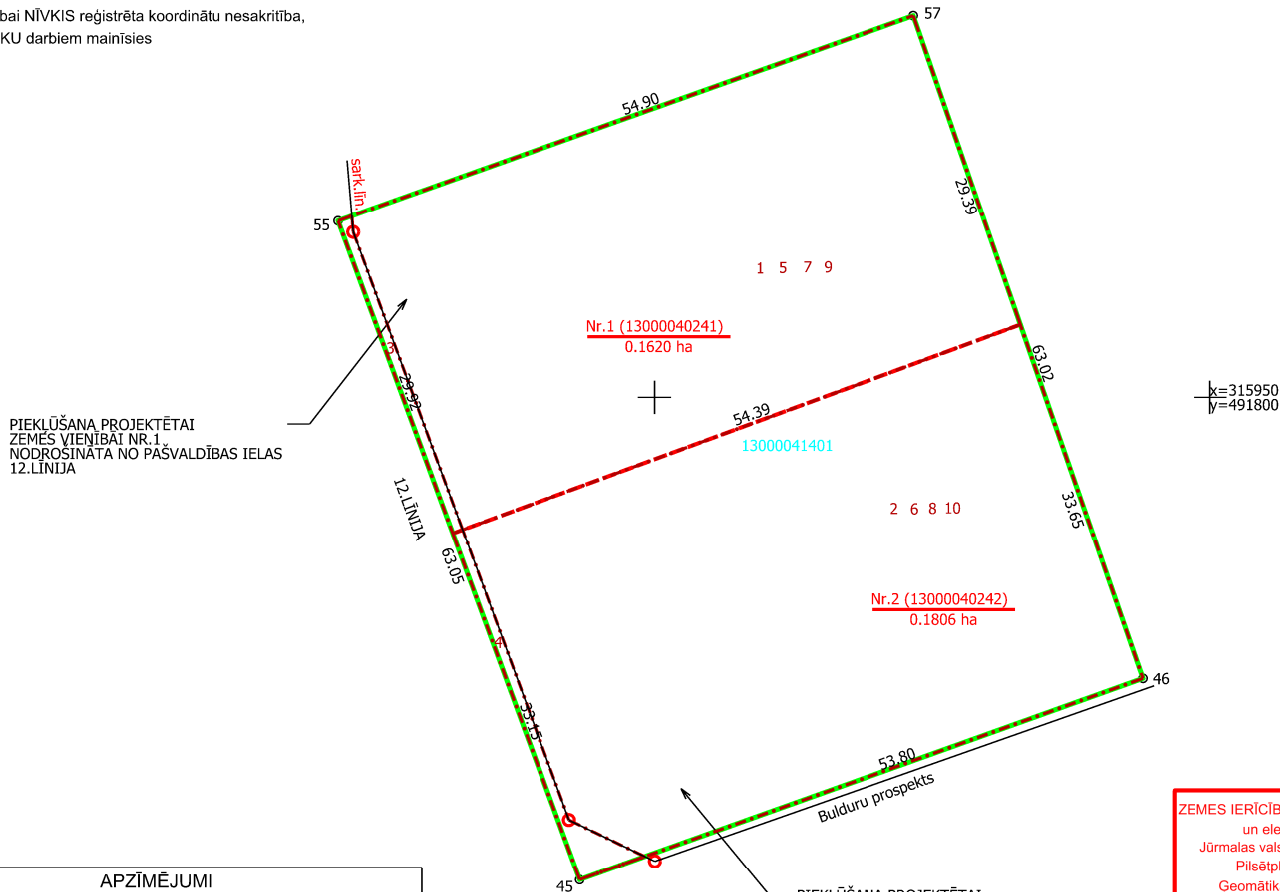
PROJEKTĒTĀS ZEMES VIENĪBAS UN APGRŪTINĀJUMI

PROJEKTĒTĀS ZEMES VIENĪBAS				APGRŪTINĀJUMI	
Nr.	KADAŠTRA APZĪMĒJUMS	PLATĪBAS NO ESOŠAJĀM ZEMES VIENĪBĀM	PLATĪBA	KĀRTAS Nr.	KLASIFIKĀCIJAS KODS
1	13000040241	0.1620 ha no 13000041401	0.1620 ha	1	7311010300
				3	7312030100
				5	7314010602
				7	7312070101
				9	7312070202
2	13000040242	0.1806 ha no 13000041401	0.1806 ha	2	7311010300
				4	7312030100
				6	7314010602
				8	7312070101
				10	7312070202
KOPĀ			0.3426 ha*		

ESOŠĀS ZEMES VIENĪBAS	
KADAŠTRA APZĪMĒJUMS	PLATĪBA
13000041401	0.3426 ha
KOPĀ	0.3426 ha

SASKAŅOTS			
Nacionālās kultūras mantojuma pārvalde	Baiba Brice	06.07.2025.	Sask. Nr. 38

\*zemes vienībai NĪVKIS reģistrēta koordinātu nesakrītība, platība pēc ZKU darbiem mainīsies



PIEKĻŪŠANA PROJEKTĒTAI ZEMES VIENĪBĀI NR.1 NODROŠINĀTA NO PASVALDĪBAS IELAS 12.LĪNIJĀ

PIEKĻŪŠANA PROJEKTĒTAI ZEMES VIENĪBĀI NR.1 NODROŠINĀTA NO PASVALDĪBAS IELAS BULDURU PROSPEKTS

ZEMES IERĪCĪBAS PROJEKTS IZSKATĪTS un elektroniski parakstīts Jūrmalas valstspilsētas administrācijas Pilsētplānošanas pārvaldes Ģeomātikas un inženieru nodaļā  
Jolanta Gau- 18.03.2026  
Nr.231-2026

APZĪMĒJUMI

13000211603	ESOŠĀS ZEMES VIENĪBAS KADAŠTRA APZĪMĒJUMS
	ESOŠĀS ZEMES VIENĪBAS ROBEŽĀ AR ROBEŽPUNKTU
	ZEMES IERĪCĪBAS PROJEKTA ROBEŽĀ
	PROJEKTĒTO ZEMES VIENĪBU ROBEŽĀS AR ROBEŽPUNKTU
Nr.1 (1300 0211603) 0.2929 ha sark.lin.	PROJEKTĒTĀS ZEMES VIENĪBAS KADAŠTRA APZĪMĒJUMS UN PLATĪBA
	SARKANĀ LĪNIJĀ
	ESOŠĀS ZEMES VIENĪBAS ROBEŽĀ, KAS TIKS DZĒSTA
7311010300	Baltijas jūras un Rīgas jūras līča ierobežotās saimnieciskās darbības joslās teritorija
7312030100	eksploataācijas aizsargjoslas teritorija gar ielu vai ceļu – sarkanā līnija
7314010602	Valsts nozīmes pilsēt būvniecības pieminekļa teritorija un objekti
732070101	eksploataācijas aizsargjoslas teritorija ap kuģošanas drošībai paredzēto navigācijas tehnisko līdzekli, kas noteikts normatīvajos aktos par jūrlietu pārvaldi un jūras drošību, – bāka
7312070202	navigācijas tehniskā līdzekļa aviācijas gaisa kuģu lidojumu drošības nodrošināšanai tālās ietekmes zona

Zemes ierīcības projekts Bulduru prospekts 57, Jūrmala		
Zemes ierīcības projekta grafiskās daļas mērogs 1:500 Koordinātu sistēma LKS-92 Mēroga koeficients 0.999601	Kartogrāfiskā materiāla pamatne - Zemes robežu plāns, M 1:500, mērieks M.Ruģelis, 22.11.1993. ADTI no pašvaldības datu bāzes, M 1:500, 29.05.2025.	
Nekustamā īpašuma Bulduru prospekts 57 Jūrmala kopīpašnieks	Vārds Uzvārds	Paraksts
Nekustamā īpašuma Bulduru prospekts 57 Jūrmala kopīpašnieks	Vārds Uzvārds	Paraksts
Zemes ierīkotājs Tatjana Romanova	Zemes ierīkotāja sertifikāta Nr.CA0019 izdots 18.10.2019., derīgs līdz 20.01.2028.	