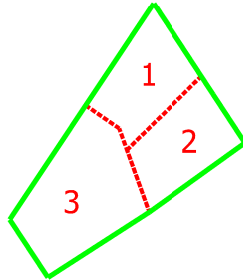
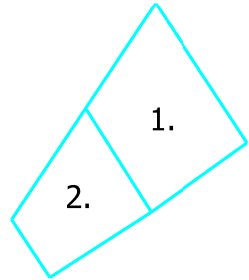


PROJEKTĒTĀS TERITORIJAS SHĒMA
PIRMS ZEMES IERĪCĪBAS
PROJEKTA IZSTRĀDES

PROJEKTĒTĀS TERITORIJAS
SHĒMA PĒC ZEMES IERĪCĪBAS
PROJEKTA IZSTRĀDES

Pielikums Jūrmalas domes
2026. gada 30. aprīļa lēmumam Nr. 244
(protokols Nr. 5, 69. punkts)

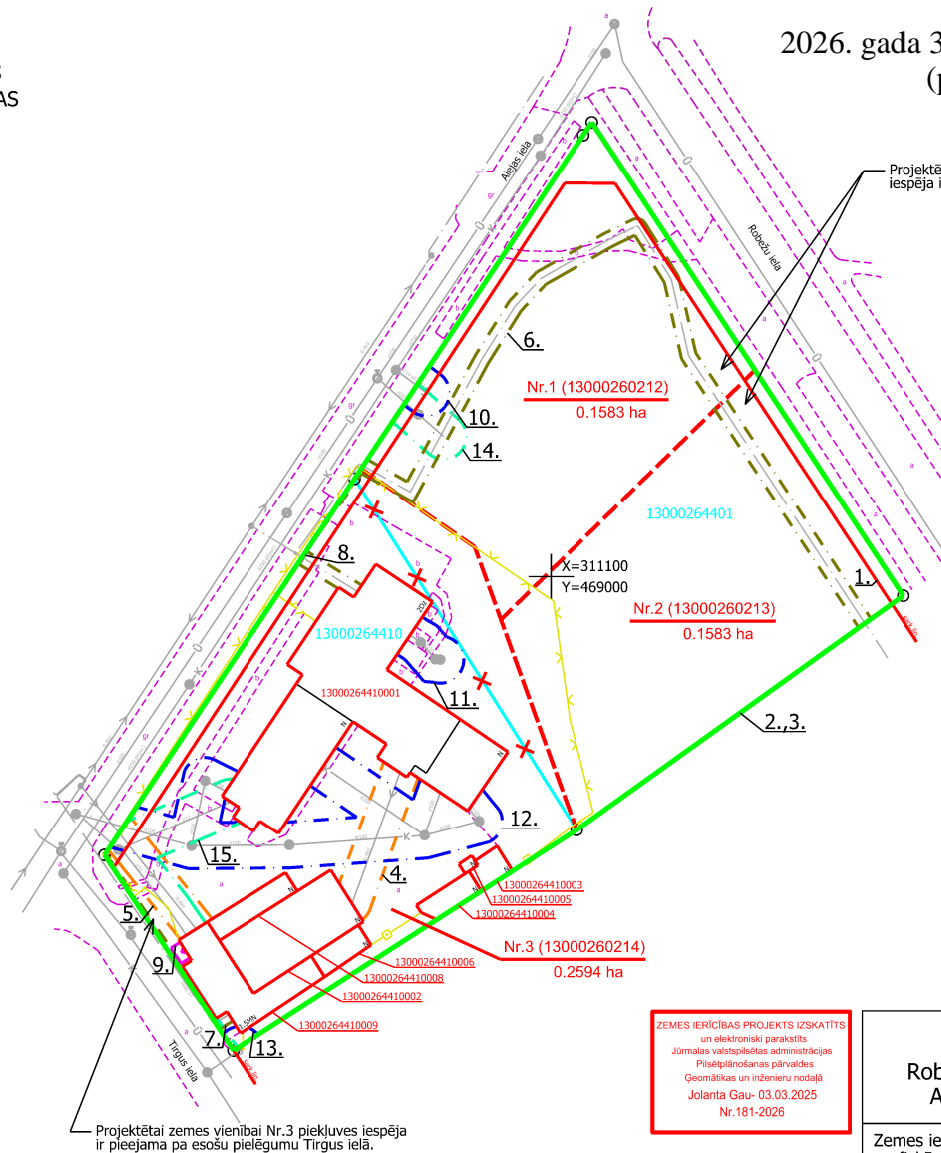


Esošās zemes vienības	
Kadastra apzīmējums	Platība
1. 13000264401	0.3417 ha
2. 13000264410	0.2343 ha

Projektētās zemes vienības				Aprūtinājumi	
Nr.	Kadastra apzīmējums	Platības no esošajām zemes vienībām	Platība*	Kārtas Nr.	Klasifikācijas kods
1.	13000260212	0.1583 ha no 13000264401	0.1583 ha	1.	7312030100
				2.	7314020201
				3.	7312070101
				6.	7312050201
				10.	7312010300
				14.	7312010101
2.	13000260213	0.1583 ha no 13000264401	0.1583 ha	1.	7312030100
				2.	7314020201
				3.	7312070101
				6.	7312050201
				11.,12.,13.	7312010300
				15.	7312010101
3.	13000260214	0.2343 ha no 13000264410 0.0251 ha no 13000264401	0.2594 ha	1.	7312030100
				2.	7314020201
				3.	7312070101
				4.,5.	7312050601
				6.,7.	7312050201
				8.,9.	7312050300

Kopā 0.5760 ha

* Veicot zemes kadastrālo uzmērīšanu, projektēto zemes vienību platības var tikt precizētas



Projektētajām zemes vienībām Nr.1,2 piekļuves iespēja ir pieejama pa esošu pieslēgumu Robežu ielā.

Projektētai zemes vienībai Nr.3 piekļuves iespēja ir pieejama pa esošu pieslēgumu Tirgus ielā.

ZEMES IERĪCĪBAS PROJEKTS IZSKATĪTS
un elektroniski parakstīts
Jūrmalas valsts pašvaldības administrācijas
Pilsētplānošanas pārvaldes
Geomātkas un inženieru nodaļā
Jolanta Gau- 03.03.2025
Nr.181-2026

APZĪMĒJUMI:	
	Zemes ierīcības projekta robeža
	Esošās zemes vienības robeža ar robežpunktu
	Projektēto zemes vienību robežas
74940120639	Zemes vienības kadastra apzīmējums
13000264410001	Būves kadastra apzīmējums
	Būve un tās lietošanas veids
Nr.1 (13000260212) 0.1583 ha	Projektētās zemes vienības Nr., kadastra apzīmējums un platība
AaBbCc 123	Teksta pieraksts
	Sarkanā līnija
1. 7312030100	ekspluatācijas aizsargjoslas teritorija gar ielu vai ceļu – sarkanā līnija
2. 7314020201	individuāli noteikta vides un dabas resursu aizsargjoslas (aizsardzības zonas) teritorija ap valsts, reģiona vai vietējās nozīmes kultūras pieminekli
3. 7312070101	ekspluatācijas aizsargjoslas teritorija ap kuģošanas drošībai paredzēto navigācijas tehnisko līdzekli – būku
4.,5. 7312050601	ekspluatācijas aizsargjoslas teritorija ap elektrisko tīklu gaisvadu līniju pilsētās un ciemos ar nominālo spriegumu līdz 20 kilovoltiem
6.,7. 7312050201	ekspluatācijas aizsargjoslas teritorija gar elektrisko tīklu kabeļu līniju
8.,9. 7312050300	ekspluatācijas aizsargjoslas teritorija ap elektrisko tīklu sadales iekārtu
10.,11.,12.,13. 7312010300	ekspluatācijas aizsargjoslas teritorija gar pašceces kanalizācijas vadu
14.,15. 7312010101	ekspluatācijas aizsargjoslas teritorija ap ūdensvadu, kas atrodas līdz 2 metru dziļumam

ZEMES IERĪCĪBAS PROJEKTS

Robežu iela 7, Jūrmala (kad.apz. 13000264401) un
Alejas iela 7, Jūrmala (kad.apz. 13000264410)

Zemes ierīcības projekta grafiskās daļas M1:1000.
Kartogrāfiskā materiāla pamatne: augstas detalizācijas topogrāfiskā informācija (planšetes Nr.4221-34-24.2-004000 un Nr.4221-34-25.1-004000)
Koordinātu sistēma LKS-92.
Mēroga koeficients: 0.999612.

Robežu ielas 7, Jūrmala īpašnieks Vārds Uzvārds

Alejas iela 7, Jūrmala īpašnieks Vārds Uzvārds

Zemes ierīkotājs Ivars Žagars Zemes ierīkotāja sertifikāts Nr.AA0171, izdots 19.06.2014., derīgs līdz 18.06.2029.